



Аналитика



Инвестиционный
консалтинг



Менеджмент



Исследования



**Геомаркетинг для ритейлеров и девелоперов
Консалтинг коммерческой недвижимости**



Геомаркетинг



Управление



Консалтинг



Девелопмент



Брокеридж

- **12 лет на рынке**
- Специализация: консалтинг для ритейлеров, а также в сфере коммерческой и жилой недвижимости;
- 5 направлений: консалтинг, геомаркетинг, брокеридж, управление и эксплуатация, рекреационная недвижимость;
- Более **150** сотрудников;
- Консалтинг и геомаркетинг – **25** человек;
- Более **15** авторских методик;
- Использование передовых **ГИС-технологий**;
- География реализованных проектов и накопленных данных – более **200** городов;
- Более **300** проектов по расчету потенциального товарооборота для крупноформатных ритейлеров и девелоперов;
- Геоданные о жителях каждого дома в **1620** нас. пунктах РФ.



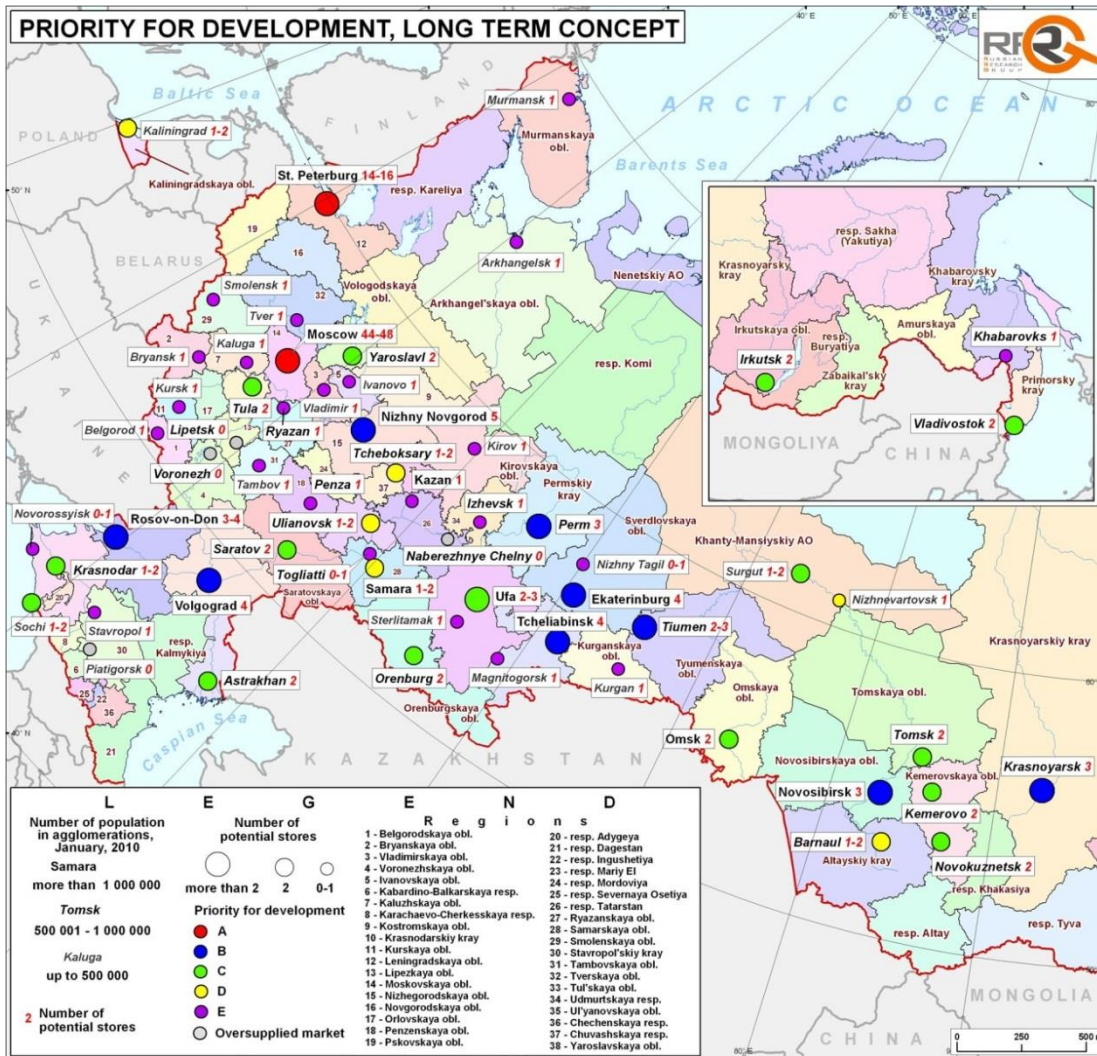
**RRG – инновационный и креативный консалтинг.
Высокая точность и достоверность.**

Чем мы можем быть полезны?



- **Разработка глобального маркет-плана развития сети в стране**
- **Разработка маркет-плана развития сети в городах и регионах с использованием технологии «Белых пятен».**
- **Разработка маркет-плана развития сети в городах и регионах с использованием технологии «Белых пятен».**
- **Рейтинг кластеров, оценка уровня покупательской способности и доли целевой аудитории.**
- **Анализ и рекомендации по оптимизации существующей сети.**
- **Анализ зон охвата существующих объектов и рекомендации по их расширению.**
- **Оценка потенциального товарооборота.**

Разработка глобального плана развития сети в стране

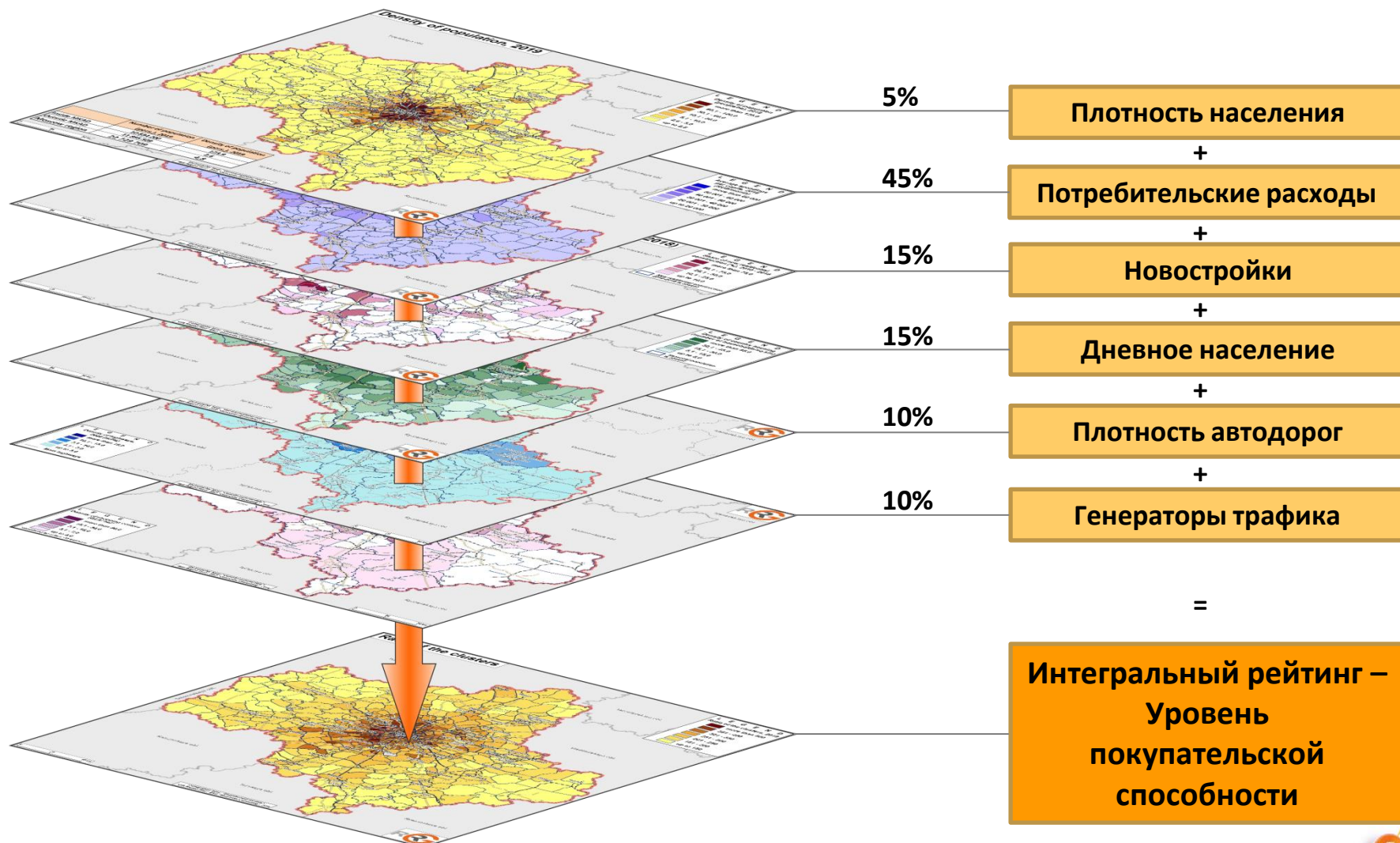


- Выбор городов и регионов с высоким потенциалом развития;
- Определение объема рынка, точки насыщения и уровня конкуренции;
- Выявление наиболее важных социально-экономических характеристик и показателей уровня развития торговой недвижимости;
- Интегральный рейтинг привлекательности на основе многофакторной модели;
- Рекомендации по объему и приоритетам экспансии.

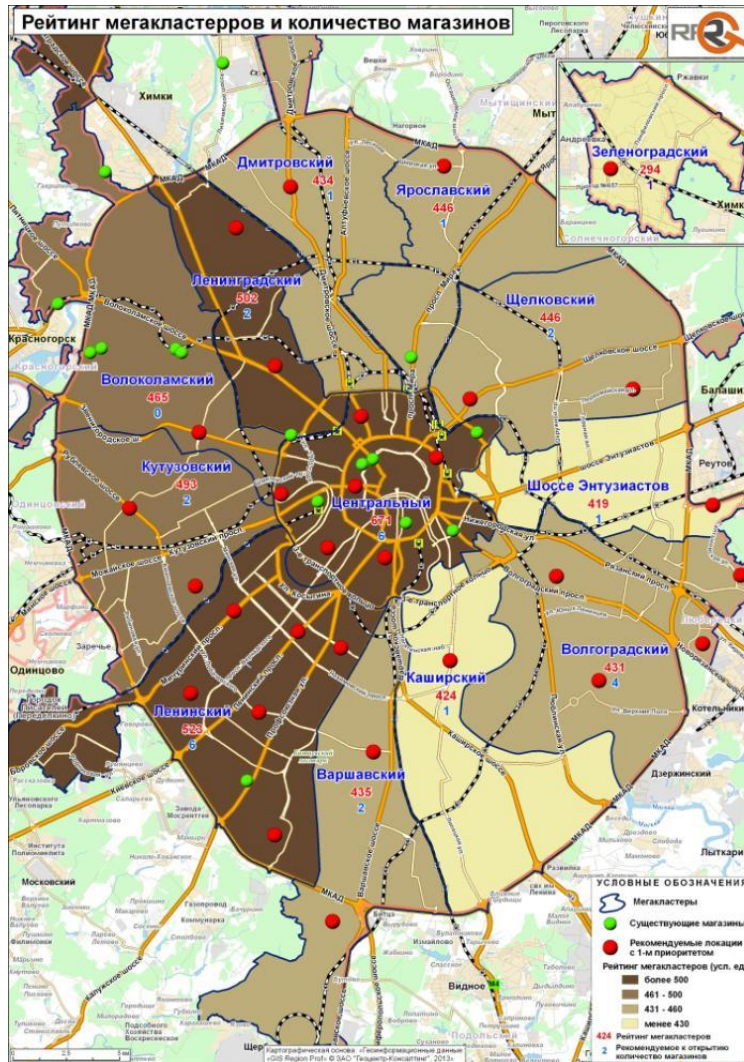
Клиенты:



Разработка плана развития сети в городах и регионах с использованием кластерного анализа



Разработка плана развития сети в городах и регионах с использованием кластерного анализа

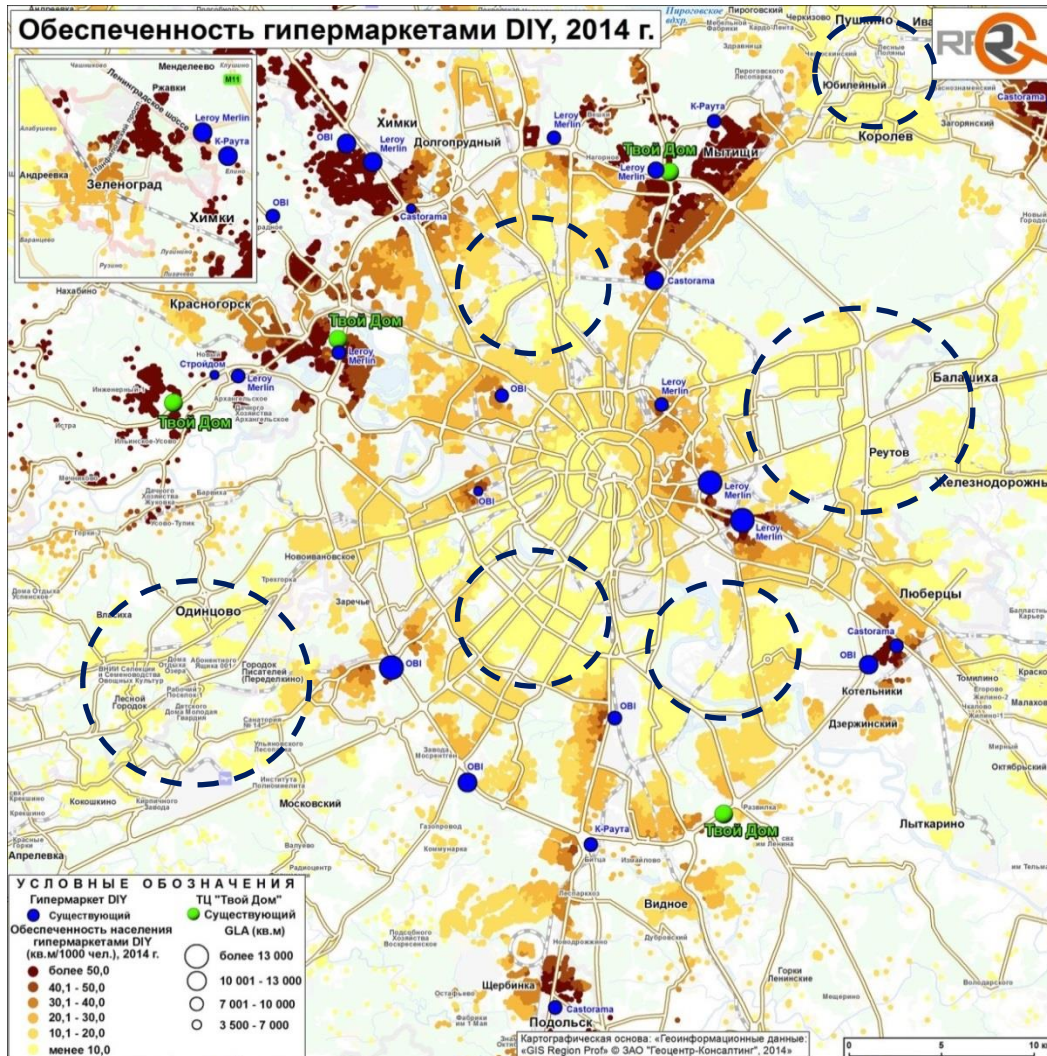


- Кластерный анализ города (районирование);
- Анализ основных геодемографических факторов (прямых и косвенных);
- Конкурентный анализ и расчет потенциала кластеров;
- Определение концентрации ЦА;
- Выделение наиболее приоритетных для развития кластеров;
- Выбор наиболее высокопотенциальных локаций внутри кластера.

Клиенты:



Разработка плана развития сети в городах и регионах с использованием технологии «Белых пятен»



$$SP_i = \sum_{j=1}^n (O_j R_i P_{ij} D_{ij}) / R_i$$

- Интегральный рейтинг привлекательности конкурентов;
- Конкурентный анализ с использованием гравитационной модели RRG-Хаффа
- Расчет истинной обеспеченности населения торговыми объектами (кв.м или оборот) – распределение до уровня каждого дома;
- Оценка точек насыщения, в зависимости от формат и торгового сегмента;
- Расчет незанятой ниши (свободный рыночный потенциал);
- Определение «Белых пятен» - лучшие места для открытия и определение формата.

Клиенты:

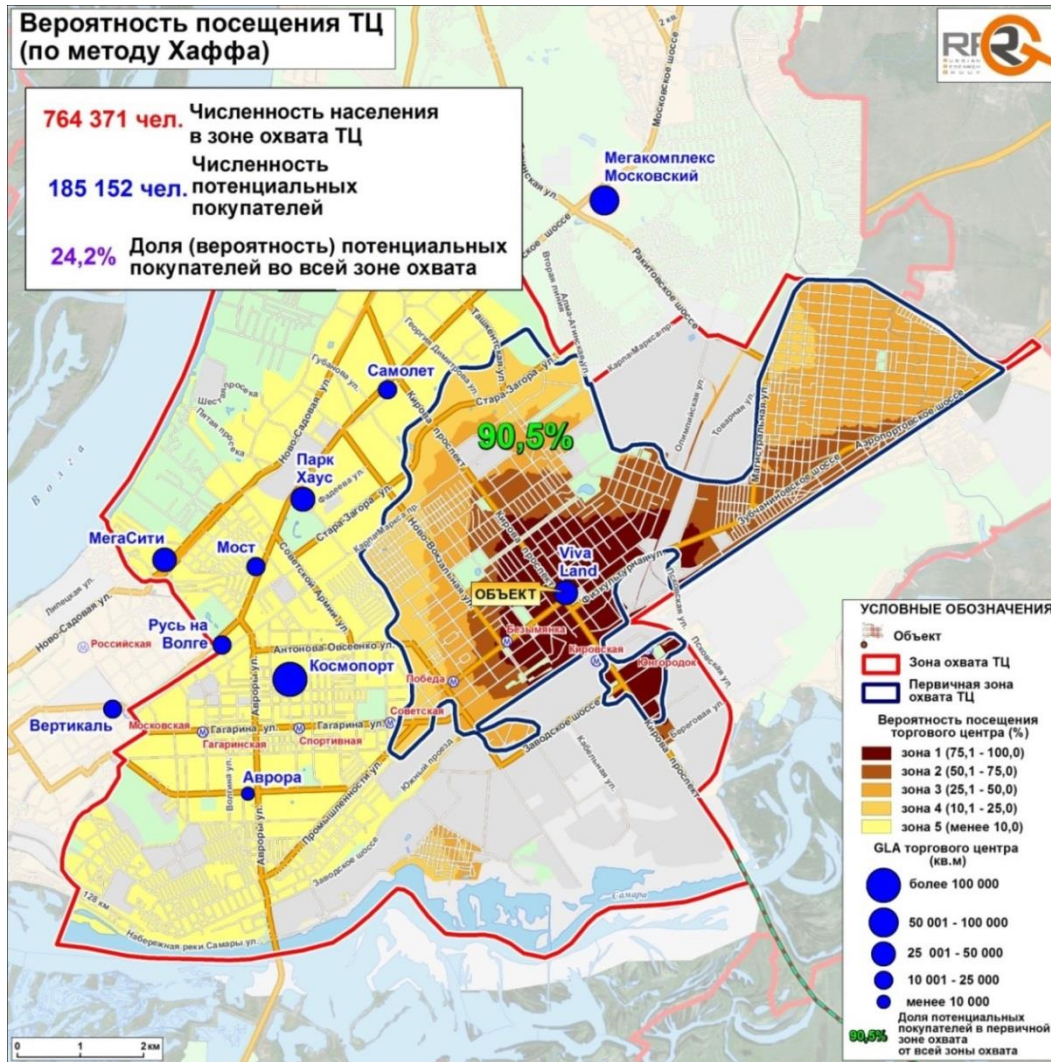


Составление рейтинга торговых центров

- Оценка торговых центров по различным характеристикам
- Разработка рейтинга торговых центров в зависимости от значимости характеристик для целей исследования

№ блока	Название блока	Перечень анализируемых характеристик объектов
1	Местоположение	Видимость
		Окружение, близость к центру
		Пешеходная доступность
		Доступность на автомобиле
		Доступность на общественном транспорте
		Автомобильный трафик
		Пешеходный трафик
2	Концепция	Обеспеченность паркингом (размер и удобство парковки)
		Структура по площади и представленность якорных и сетевых операторов по основным товарным группам: FMCG, DIY, мебель и товары для дома, электроника и бытовая техника, детские товары, спортивные товары, кинотеатр и развлечения, общественное питание, одежда и обувь и др.
		Доля якорных арендаторов
		Качество и сбалансированность пула арендаторов, концепция

Оценка потенциального товарооборота магазина или ТЦ

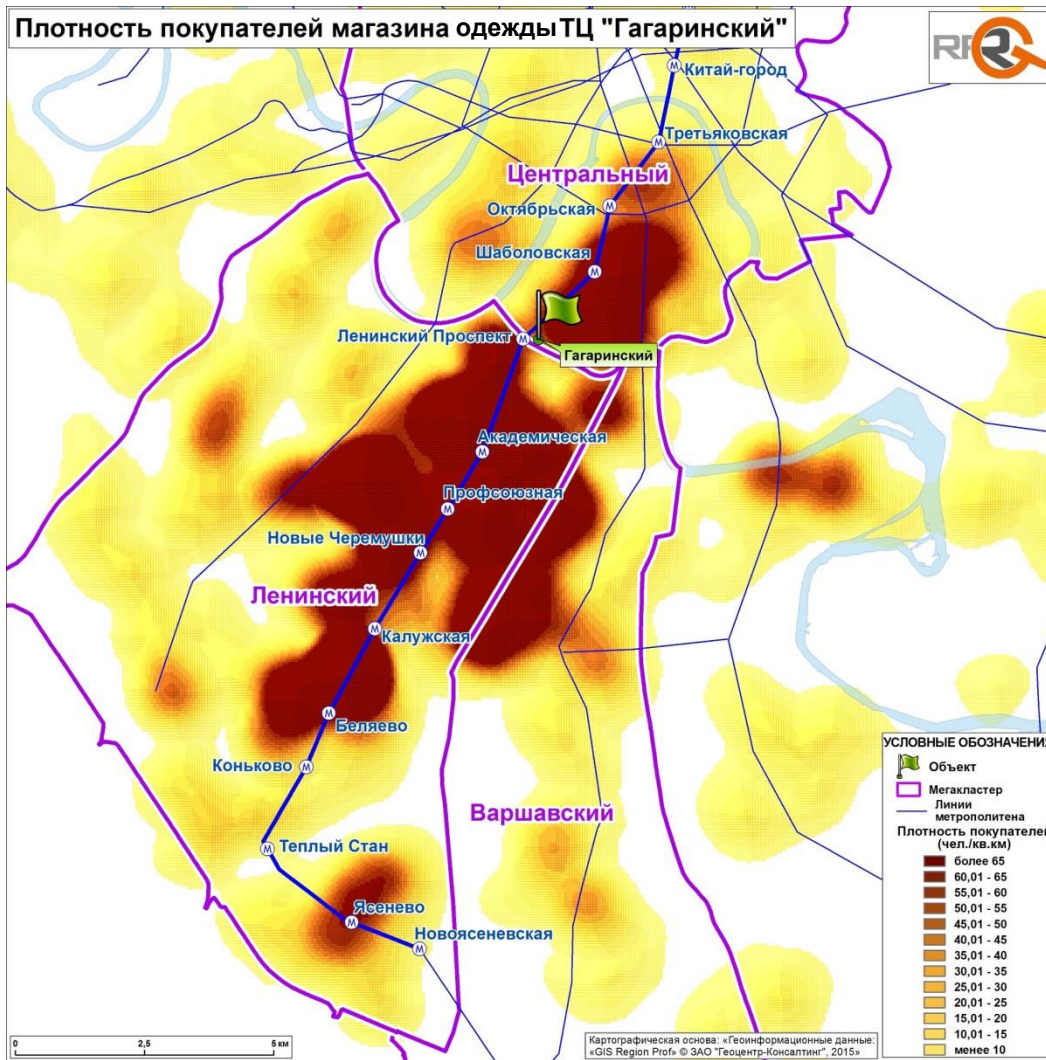


- Анализ местоположения;
- Определение зоны охвата;
- Конкурентный анализ;
- Определение вероятности посещения и доли проникновения;
- Оценка расходов и частоты посещения;
- Оценка посещаемости;
- Расчет потенциального товарооборота.

Клиенты:

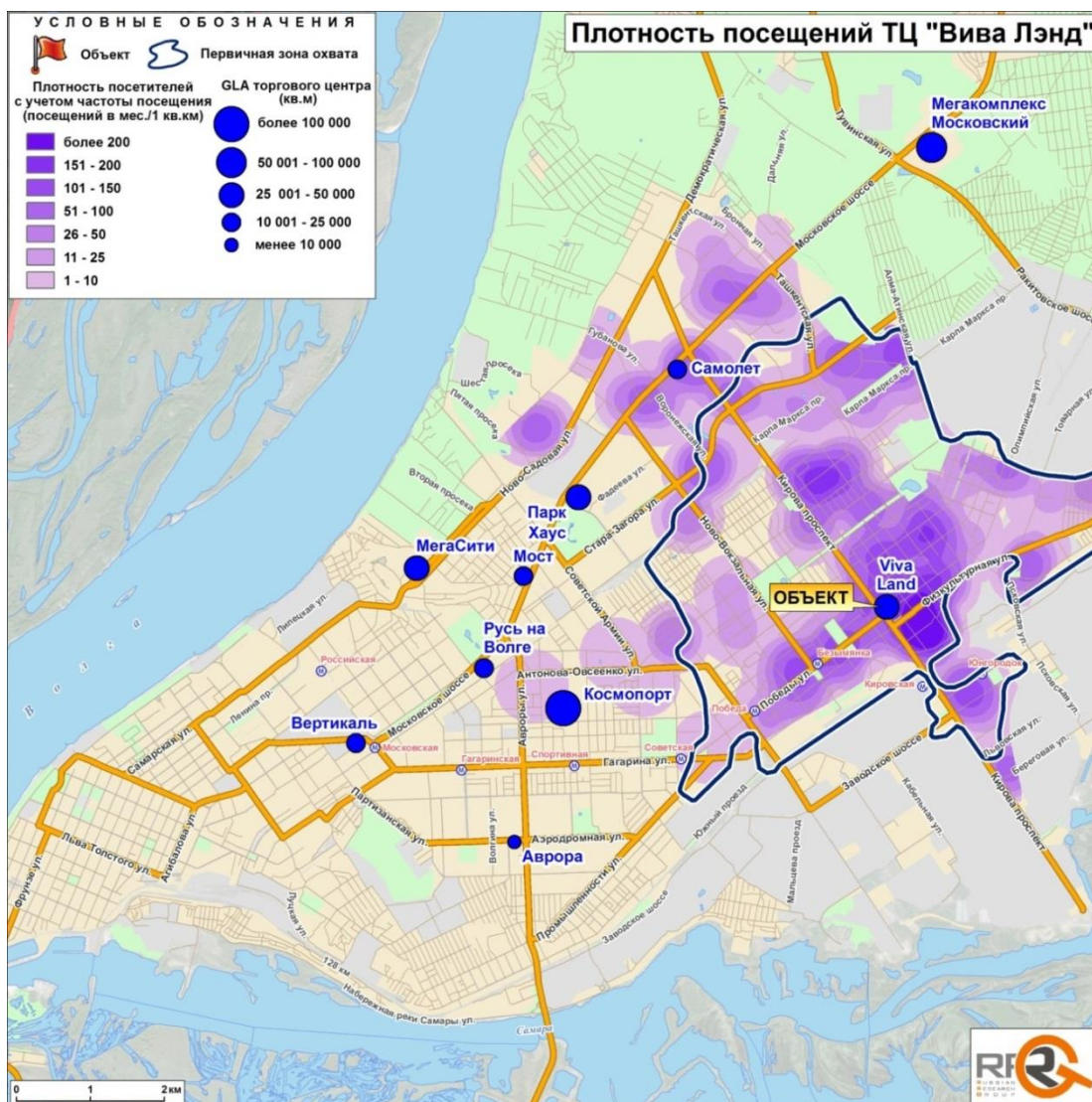


Анализ зон охвата



- Зона охвата – это территория где проживают покупатели;
- Зона охвата очень часто не совпадает с зоной транспортной доступности;
- Зная текущую зону охвата, можно расширить и влиять на нее.

Количественные и качественные исследования



Количественные исследования:

- Уличных опросы;
- Телефонные опросы (CATI);

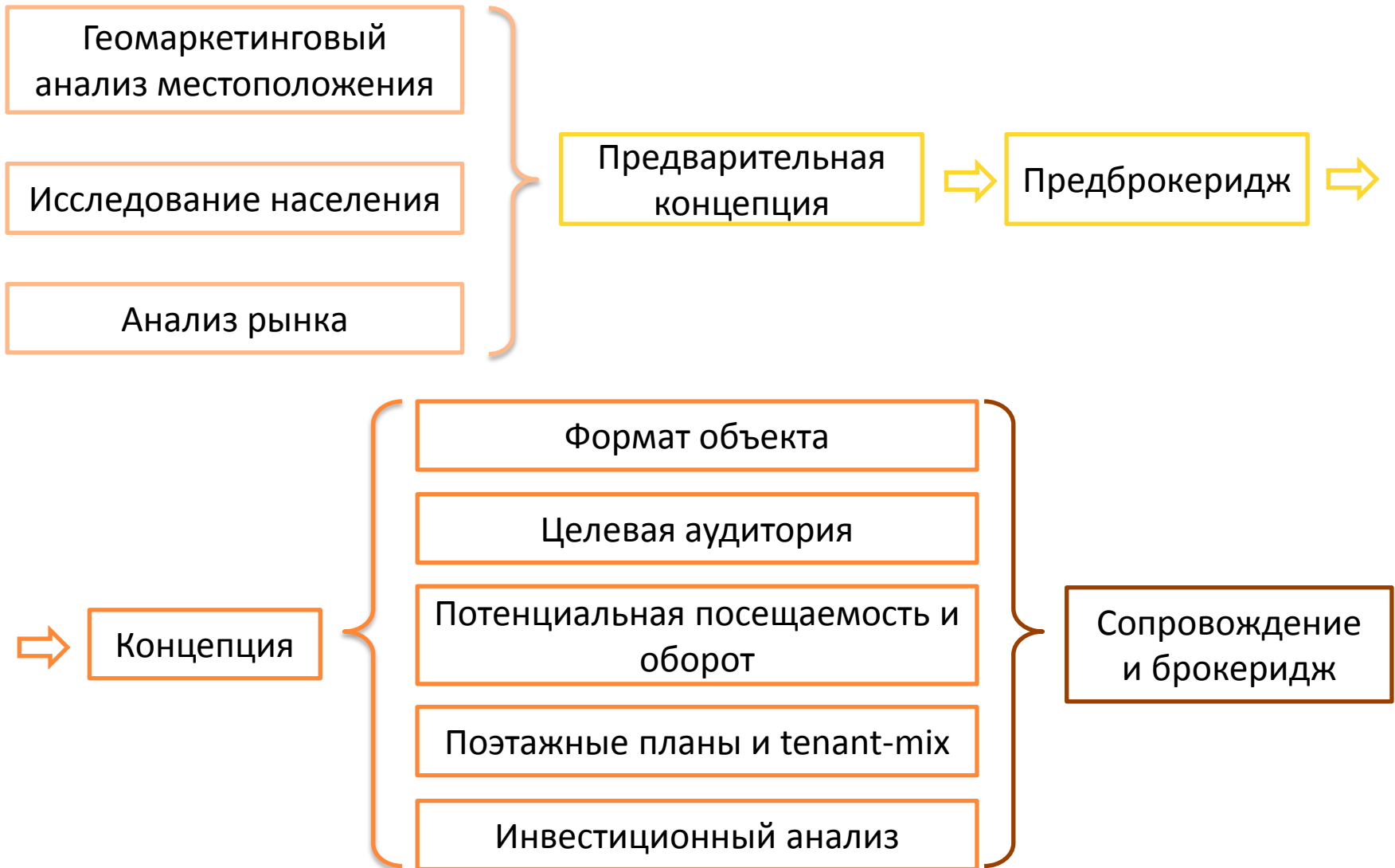
Качественные исследования:

- Фокус группы;
- Экспертные и глубинные интервью;

Наблюдения:

- Замеры потоков;
- Ценовой мониторинг.

Разработка концепции, оптимизация концепции



Кто пользуется нашими подходами?

Девелоперы, инвесторы и УК			
	<p>План развития и определение «Белых пятен» для развития суперрегиональных и региональных ТЦ в Московском регионе</p>		<p>Оценка локаций под строительство ТЦ в городах МО. Расчет потенциального товарооборота.</p>
	<p>Оценка локаций под строительство аутлетов, ритейл-парков и торговых центров. Расчет вероятности посещения.</p>		<p>План развития и определение «Белых пятен» для развития суперрегиональных ТЦ «Вегас» и универсальных ТК «Твой Дом».</p>
	<p>Анализ рынков торговой недвижимости городов РФ. Расчет потенциального товарооборота потенциальных ТЦ.</p>		<p>Анализ концепции планируемых ТЦ в Москве и расчет потенциального товарооборота.</p>
	<p>План развития и определение «Белых пятен» для развития ТЦ в Московском регионе.</p>		<p>Оценка потенциального товарооборота и посещаемости ТЦ.</p>
	<p>Анализ потенциала кластеров местоположения объектов для размещения объектов коммерческой недвижимости.</p>		<p>Анализ зоны проживания целевой аудитории.</p>
	<p>Анализ рынков торговой недвижимости городов РФ. Оценка локаций.</p>		<p>Оценка локаций для ТЦ</p>

Кто пользуется нашими подходами?

FMCG ритейлеры			
	<p>Оценка локаций. Расчет товарооборота потенциальных торговых объектов в городах РФ. Разработка плана развития в Регионах РФ.</p>		<p>Оценка локаций. Расчет товарооборота потенциальных торговых объектов в городах РФ.</p>
	<p>Оценка локаций. Расчет товарооборота потенциальных торговых объектов в городах РФ. Разработка плана развития в г. Москва.</p>		<p>Оценка локаций. Расчет товарооборота потенциальных торговых объектов.</p>
	<p>Составление карт кластеров и мегакластеров Московского региона с указанием ежемесячных среднедушевых доходов.</p>		<p>Оценка локаций. Расчет товарооборота потенциальных торговых объектов.</p>
	<p>Оценка локаций. Расчет товарооборота потенциальных торговых объектов в г.Москва.</p>		<p>Оценка локаций. Расчет товарооборота потенциальных торговых объектов в городах РФ.</p>
	<p>Разработка плана развития розничных магазинов в г. Москва.</p>		<p>Конкурентный анализ. Расчет потенциального товарооборота гипермаркета в г. Тольятти.</p>

Кто пользуется нашими подходами?

DIY, ЭИБТ, товары для дома, одежда			
	<p>Определение концентрации целевой аудитории. Анализ эффективности рекламных акций. Расчет товарооборота потенциальных торговых объектов в городах РФ. «Белые пятна»</p>		<p>Оценка локаций. Расчет товарооборота. Разработка плана развития в Московском Регионе.</p>
	<p>Оценка локаций. Расчет товарооборота потенциальных торговых объектов в Московском регионе.</p>		<p>Оценка локаций. Расчет товарооборота потенциальных торговых объектов в городах РФ.</p>
	<p>Оценка локаций. Расчет потенциального товарооборота в Москве.</p>		<p>Анализ клиентской базы. Оценка локаций. Расчет товарооборота потенциальных торговых объектов в городах РФ.</p>
	<p>Определение перечня и ранжирование приоритетных городов РФ для развития. Выбор лучших торговых центров.</p>		<p>Оценка локаций. Расчет потенциального товарооборота и каннибализации в Казани.</p>
	<p>Оценка локаций. Анализ зон охвата магазинов. Расчет потенциального товарооборота и каннибализации в Москве.</p>		<p>Определение приоритетных городов РФ для развития.</p>

Кто пользуется нашими подходами?

Сети общественного питания и банки			
	<p>Разработка плана развития сети кофеен в г. Москва и г. Санкт Петербург.</p>		<p>Оценка потенциальных локаций. Расчет эффективных ставок аренды.</p>
	<p>Разработка плана развития сети в г.Москва.</p>		<p>Разработка плана развития сети в г.Москва.</p>
	<p>Разработка плана развития розничных отделений в г. Москва.</p>		<p>Разработка плана развития розничных отделений в г. Москва.</p>