

ЛУЧШЕЕ МЕСТО

ДЛЯ ЖИЗНИ И РАБОТЫ







СОДЕРЖАНИЕ БУКЛЕТА

СТР. **4**

ГОРОД В ГОРОДЕ

Здесь все создано для эффективной работы и полноценного отдыха

СТР. **6**

ЛЕГКО ДОЕХАТЬ

Доступность личным и общественным транспортом

СТР. **8**

ГАРМОНИЯ ЖИЗНИ

Уникальный пример гармоничного сочетания полноценной городской среды и окружающей природы



СОЦИАЛЬНАЯ
ИНФРАСТРУКТУРА

СТР. **10**

ВСЕ НУЖНОЕ — РЯДОМ

Возможность учиться, работать и отдыхать рядом с домом

СТР. **12**

РЕЖИМ «ВРЕМЯСБЕРЕЖЕНИЯ»

Круглосуточная служба «Одного окна»

СТР. **14**

МЕЖДУНАРОДНАЯ ГИМНАЗИЯ ИЦ «СКОЛКОВО»

Возможность обучения на русском и английском языках по программам международного бакалавриата



СТР. **16**

**СКОЛКОВСКИЙ ИНСТИТУТ
НАУКИ И ТЕХНОЛОГИЙ**

Образовательный
и исследовательский комплекс
нового поколения

СТР. **20**

ЖИЗНЬ — НАУКА

Современная научно-
исследовательская и офисная
инфраструктура

СТР. **24**

**КВАРТАЛЫ АПАРТАМЕНТОВ
ИЦ «СКОЛКОВО»**

24 / **Квартал 1**
Бублик

26 / **Квартал 2**
Домино

28 / **Квартал 3**
Клевер

30 / **Квартал 4**
Валли

32 / **Квартал 5**
Облака

34 / **Квартал 6**
Мильфей

СТР. **18**

ТЕХНОПАРК «СКОЛКОВО»

Ядро экосистемы ИЦ «Сколково»
и площадка для поддержки
инновационных проектов

СТР. **22**

ЖИЗНЬ ВАШЕЙ МЕЧТЫ

Жизнь в окружении людей,
схожих с вами по образу мысли



**КАРТА КВАРТАЛОВ
АПАРТАМЕНТОВ**



ГОРОД В ГОРОДЕ

ЗДЕСЬ ВОПЛОЩАЮТСЯ МЕЧТЫ

У каждого из нас есть свое представление о городе, в котором мы хотим жить.

Его образ строится из простых, но таких важных деталей: близость работы к дому, благоустроенные парки и скверы, зелень и свежий воздух, дружелюбные соседи и все самое необходимое под рукой — магазины, школа, поликлиника, детский сад... Это мечта об идеальном мире, в котором благополучие и комфорт стоят на первом месте.

Мы делаем это реальностью.

ЧТО ТАКОЕ ИЦ «СКОЛКОВО»?

Инновационный центр «Сколково» — это уникальный мир, в котором на одной площадке уживаются высокие технологии и красота подмосковной природы, а ваши партнеры по бизнесу легко могут стать вашими соседями.

Здесь все создано для эффективной работы и полноценного отдыха.

Давайте вместе совершим прогулку по ИЦ «Сколково» — городу будущего, которое для вас может наступить уже сегодня.

↓ АПАРТАМЕНТЫ



ГОРОД В ЦИФРАХ:

386 ГА

ПЛОЩАДЬ ТЕРРИТОРИИ

2,7 МЛН М²

ОБЩАЯ ПЛОЩАДЬ ЗДАНИЙ

20 ТЫС.

КОЛИЧЕСТВО ЖИТЕЛЕЙ

30 ТЫС.

РАБОЧИХ МЕСТ

2016-17 ГГ.

ЗАВЕРШЕНИЕ СТРОИТЕЛЬСТВА ЦЕНТРАЛЬНОЙ ЧАСТИ ГОРОДА

УНИКАЛЬНЫЕ ОСОБЕННОСТИ:

1 Город нового поколения

2 Современная архитектура

3 Развитая инфраструктура

4 Все для образования, науки и бизнеса

5 Окружение для семейного отдыха

1. ЗОНА КЛЮЧЕВЫХ ПАРТНЕРОВ 2. МФК «КВАДРАТ» 3. ПРЕПОДАВАТЕЛЬСКИЙ КВАРТАЛ



ЛЕГКО ДОЕХАТЬ

- ИНФРАСТРУКТУРА
- АПАРТАМЕНТЫ
- МОСКОВСКИЙ МЕЖДУНАРОДНЫЙ МЕДИЦИНСКИЙ КЛАСТЕР
- ОФИСЫ И ЦЕНТРЫ НИОКР
- УНИВЕРСИТЕТ «СКОЛТЕХ»
- ПАРКОВКИ
- ВЪЕЗДЫ

- 7 ТОЧЕК ВЪЕЗДА С ВНЕШНИХ АВТОДОРОГ В ГОРОД
- БЕССВЕТОФОРНОЕ ДВИЖЕНИЕ НА СКОЛКОВСКОМ ШОССЕ
- ПЕРЕХВАТЫВАЮЩИЕ ПАРКОВКИ НА ВСЕХ ВЪЕЗДАХ В ГОРОД
- ЭКОЛОГИЧНЫЙ ГОРОДСКОЙ ТРАНСПОРТ



ПЛАТФОРМА «ИННОВАЦИОННЫЙ ЦЕНТР»

ТРАНСПОРТНЫЙ ХАБ

ПЛАТФОРМА «ТРЕХГОРКА»

МОЖАЙСКОЕ ШОССЕ

21 КМ

МИНСКОЕ ШОССЕ

МЕЩЕРСКИЙ ПАРК

ЭКСПРЕСС-ЭЛЕКТРИЧКА

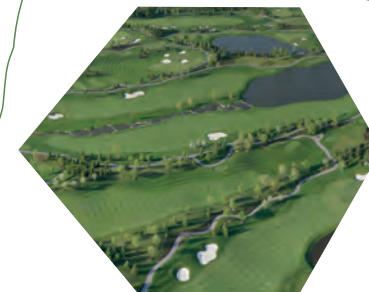
МИНСКОЕ ШОССЕ

17 КМ

19 КМ

ДОРОГА ОТ 52 КМ МКАД

МКАД



ГОЛЬФ-ПОЛЕ

ВЕЛОМАРШРУТ ДО МЕЩЕРСКОГО ПАРКА

СКОЛКОВСКОЕ ШОССЕ

ДОРОГА ОТ 50 КМ МКАД

ПЛАТФОРМА «СОЛНЕЧНАЯ»

ПЛАТФОРМА «СКОЛКОВО»



ОБЩЕСТВЕННЫЙ ▶ ТРАНСПОРТ



20 МИН.

Экспресс-электричка с Белорусского вокзала до станции «Трехгорка»



20 МИН.

Муниципальные маршруты №818, 818Э от метро «Славянский бульвар», «Филевский парк», №867 от метро «Кунцевская»



10 МИН.

Муниципальный маршрут №27 от станции «Трехгорка»



ВОКЗАЛ



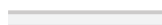
АЭРОПОРТ



ОСТАНОВКА



АЭРОЭКСПРЕСС



АВТОДОРОГА



ЖЕЛЕЗНАЯ ДОРОГА

▶ ЛИЧНЫЙ ▶ ТРАНСПОРТ



Подъезд со Сколковского, Минского шоссе и МКАД



20-30 МИН.

От центра Москвы



5 МИН.

Веломаршрут до Мещерского парка



ГАРМОНИЯ ЖИЗНИ

ПРИРОДА ВАШЕГО КОМФОРТА

ИЦ «Сколково» — уникальный пример гармоничного сочетания полноценной городской среды и окружающей природы.

Для любителей активного отдыха в непосредственной близости от города находится Мещерский парк — легендарное место с богатейшей историей, которое на сегодняшний день является центром культурной и спортивной жизни.

На южной границе ИЦ «Сколково» располагается гольф-клуб с чемпионским полем на 18 лунок по проекту знаменитого гольфиста Джека Никлауса — отличная возможность для семейного досуга или проведения переговоров с бизнес-партнерами.

ОБУЧЕНИЕ И РАЗВЛЕЧЕНИЯ

Через дорогу от гольф-поля располагается одна из ведущих частных бизнес-школ России — Московская школа управления «Сколково». Здесь успешные бизнесмены могут усовершенствовать свои навыки, принимая участие в конференциях совместно с известными политиками, деятелями культуры, и получить степень MBA.

Совершить покупки, встретиться с друзьями в уютных кафе и ресторанах, сходить всей семьей в кино или парк экстремальных развлечений вы сможете в строящемся на противоположной стороне Минского шоссе торгово-развлекательном центре.

Добраться до него можно через пешеходную галерею транспортного хаба, соединяющего ИЦ «Сколково» с железнодорожной станцией «Инновационный центр».



СЕМЕЙНЫЙ ПАРК



ОКРУЖАЮЩАЯ СРЕДА В ЦИФРАХ

 465 ГА

ПЛОЩАДЬ
МЕЩЕРСКОГО ПАРКА

 80 ГА

ПЛОЩАДЬ ГОЛЬФ-ПОЛЯ

 15 ТЫС.
М²

ПАРК ЭКСТРЕМАЛЬНЫХ
РАЗВЛЕЧЕНИЙ

 40 ТЫС.
М²

ГОСТИНИЧНЫЙ
КОМПЛЕКС

 15 ТЫС.
М²

МУЗЫКАЛЬНЫЙ ТЕАТР

 115 ТЫС.
М²

ТОРГОВО-РАЗВЛЕКАТЕЛЬНЫЙ
ЦЕНТР

 137 ПРОФЕССОРОВ
МИРОВОГО УРОВНЯ

МШУ «СКОЛКОВО»

УНИКАЛЬНЫЕ ОСОБЕННОСТИ:

1 Прекрасная транспортная доступность

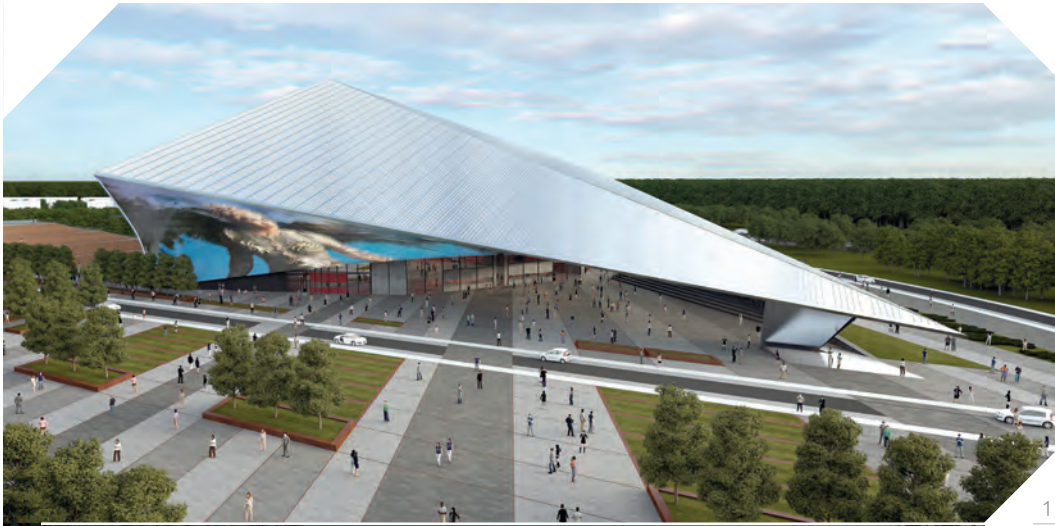
2 Утопающая в зелени территория

3 Высокотехнологичная современная архитектура

4 Развитая городская инфраструктура

5 Социально однородная среда

1. МУЗЫКАЛЬНЫЙ ТЕАТР 2. МШУ «СКОЛКОВО» 3. АВТОСАЛОН 4. ПАРК ЭКСТРЕМАЛЬНЫХ РАЗВЛЕЧЕНИЙ



1 | 2
3 | 4



РАЗВИТИЕ ТОРГОВОЙ И СОЦИАЛЬНОЙ ИНФРАСТРУКТУРЫ В ИЦ «СКОЛКОВО» ДО 2017 г.

1. ТЕХНОПАРК (ОЧЕРЕДЬ 1)

Магазины и услуги – 25 шт. (10,4 тыс. кв. м)

2. БЦ «ГАЛЕРЕЯ»

Магазины и услуги – 29 шт. (6,5 тыс. кв. м)

3. ЗОНА КЛЮЧЕВЫХ ПАРТНЕРОВ

Магазины и услуги – 8 шт. (3 тыс. кв. м)

4. АПАРТАМЕНТЫ D2-09-11

Магазины и услуги – 13 шт. (1,2 тыс. кв. м)

5. СПОРТИВНЫЙ ЦЕНТР

Магазины и услуги – 1 шт. (150 кв. м)

6. ТПУ

Магазины и услуги – 14 шт. (6,8 тыс. кв. м)

7. ДО «ПОЛЕТ»

Магазины и услуги – 3 шт. (900 кв. м)

8. ТРАНСПОРТНЫЙ ХАБ

Магазины и услуги – 3 шт. (8 тыс. кв. м)

9. ПРЕПОДАВАТЕЛЬСКИЙ КВАРТАЛ

Магазины и услуги – 4 шт. (500 кв. м)

10. ЛОГИСТИЧЕСКИЙ ХАБ

Магазины и услуги – 3 шт. (600 кв. м)

11. ОЦ «ТЕХНОПАРК»

Магазины и услуги – 11 шт. (2 тыс. кв. м)

12. РЕНОВА ЛАБ

Магазины и услуги – 8 шт. (1,7 тыс. кв. м)

13. ТАТНЕФТЬ

Магазины и услуги – 2 шт. (600 кв. м)

14. УНИВЕРСИТЕТ СКОЛТЕХ

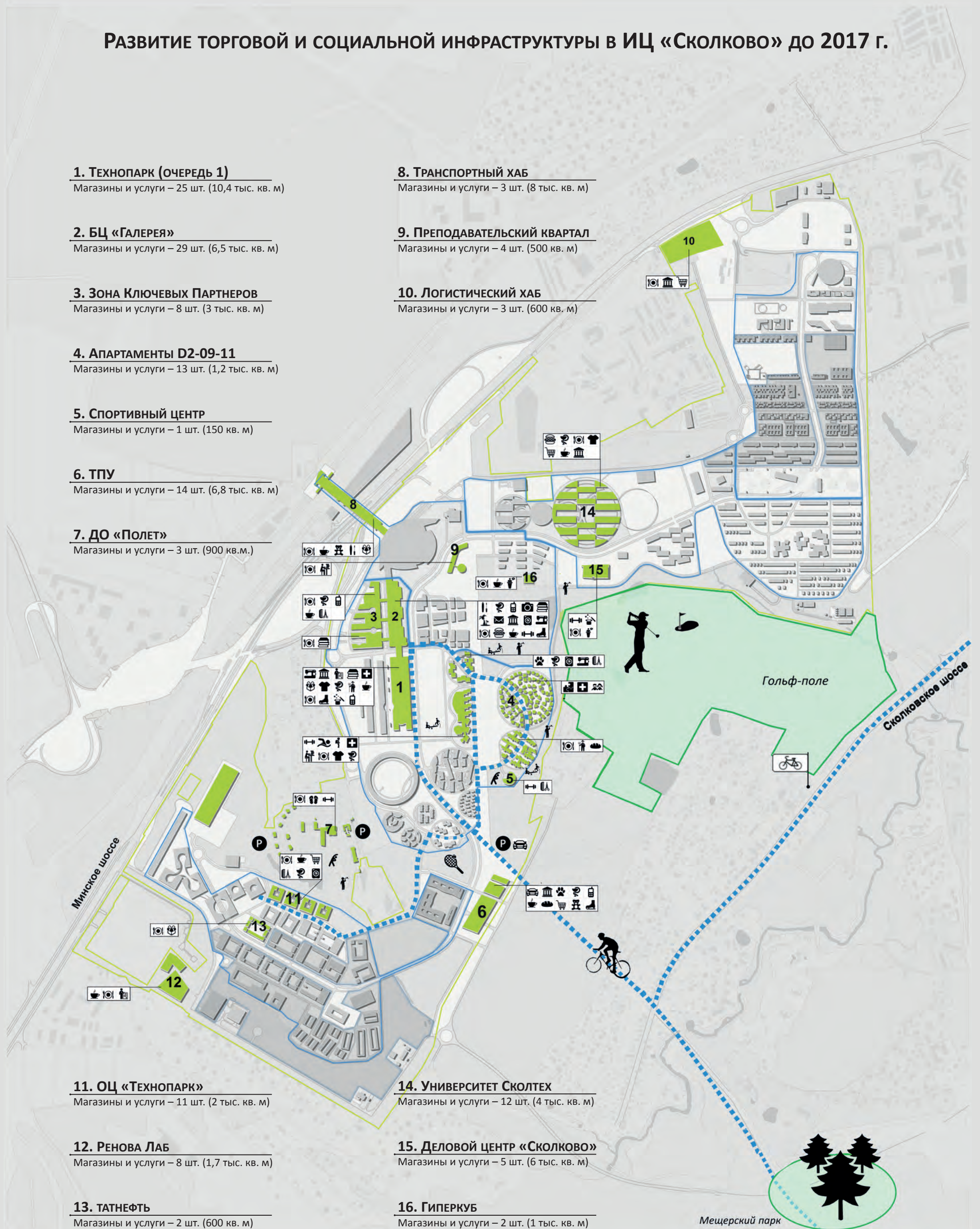
Магазины и услуги – 12 шт. (4 тыс. кв. м)

15. ДЕЛОВОЙ ЦЕНТР «СКОЛКОВО»

Магазины и услуги – 5 шт. (6 тыс. кв. м)

16. ГИПЕРКУБ

Магазины и услуги – 2 шт. (1 тыс. кв. м)



Общественное питание

- Ресторан/столовая
- Кафе
- Фудкорт
- Кондитерская/пекарня

Магазины

- Супермаркет
- Подарки
- Фермерская лавка
- Аптека/оптика
- Косметика
- Книжный магазин

- Товары для детей
- Одежда
- Фотосалон
- Товары для животных
- Спортивные товары

Условные обозначения

Услуги и сервисы

- Поликлиника/медпункт
- Салон сотовой связи
- Почта
- Нотариус
- Отделение банка
- Турагентство

- Бытовые услуги и сервисы
- Химчистка
- Салон красоты
- Банный комплекс
- Автомойка
- Конференц-залы

Досуг и развлечения

- Спортивный центр
- Бассейн
- Детский досуговый центр
- Библиотека
- Детский сад и школа
- Коворкинг

- Шоурумы
- Теннисная школа
- Детские площадки
- Спортивные площадки
- Парки и зоны отдыха
- Велодорожки

ВСЕ НУЖНОЕ РЯДОМ

←
ПРОФЕССОРСКИЙ
КЛУБ И АПАРТАМЕНТЫ

ДЛЯ ГОРОЖАН

Инновационный центр «Сколково» — это возможность учиться, работать и отдыхать рядом с домом. Вся инфраструктура «под рукой»: бизнес-центры с выставочными площадками, спортивные клубы, пункты бытовых и медицинских услуг. Активно развивается сфера общепита: в городе открыты столовые, кафе и ярмарки.

Начиная с 2016 года, жителям и гостям будет доступна зона ритейла и социально-культурного досуга, расположенная в шаговой доступности от кварталов апартаментов. На первых этажах бизнес-центра «Галерея», Зоны Ключевых партнеров и Технопарка «Сколково» для вас будут работать салоны красоты, аптеки, магазины и кафе. Для любителей спорта в бизнес-центре «Галерея» откроет свои двери первый в городе спортивный центр.

К ВАШИМ
УСЛУГАМ:



Более 30
магазинов



Более 10
кафе и ресторанов



Детский
сад и школа



Спортивный
центр



Паркинг

ДЛЯ ГОСТЕЙ

В 2018 году для гостей города будут открыты комфортабельные отели, конгресс-центры для проведения семинаров и конференций и выставочный центр мирового уровня.

ДЛЯ САМЫХ МАЛЕНЬКИХ

В каждом районе ИЦ «Сколково» откроются образовательные центры, объединяющие в себе детский сад, начальную школу и дополнительное образование. С 5 по 11 классы дети смогут учиться в Старшей школе, которая расположена рядом с институтом Сколтех.

УНИКАЛЬНЫЕ
ОСОБЕННОСТИ:

1 Многофункциональность инфраструктуры для жителей и гостей города

2 Высокий уровень сервиса, все необходимое «под рукой»

3 Качественное образование для детей

- 1. ДЕТСКИЙ САД
- 2. ШКОЛА
- 3. ПАРКИНГ
- 4. СПОРТИВНЫЙ ЦЕНТР



1 | 2
3 | 4



РЕЖИМ «ВРЕМЯСБЕРЕЖЕНИЯ»

СЛУЖБА «ОДНОГО ОКНА»

В ИЦ «Сколково» круглосуточно работает служба «Одного окна», в которую можно обращаться по любым вопросам общегородской эксплуатации и бытовых услуг. Здесь вам оперативно помогут решить любые вопросы от замены лампочки или проблем с водоснабжением — до организации переезда, сборки мебели или доставки воды.

УСЛУГИ В ЦИФРАХ:

 **24/7**

← →
ВСЕ СЕРВИСЫ РАБОТАЮТ
КРУГЛОСУТОЧНО 7 ДНЕЙ
В НЕДЕЛЮ

КОНСЬЕРЖ-СЕРВИС

На территории ИЦ «Сколково» круглосуточно работает консьерж-сервис, сотрудники которого с удовольствием помогут вам с доставкой продуктов, вызовут такси и проконсультируют по любым вопросам.

ГОСУСЛУГИ ДЛЯ ЖИТЕЛЕЙ

Благодаря интеграции в портал gosuslugi.ru, вы можете оформить паспорт, запросить необходимые документы, заплатить налоги, записаться к врачу — словом, воспользоваться любым из доступных сервисов портала, сидя на диване.

↓ СЛУЖБА «ОДНОГО ОКНА»



УНИКАЛЬНЫЕ ОСОБЕННОСТИ:

1 Служба
«Одного окна»

2 Интеграция
в портал
gosuslugi.ru

3 Развитая
инфраструктура

4 Все для
образования,
науки и бизнеса

5 Двухязычная система
сервиса
русский / английский

↓ СЕРВИС СКОЛКОВО



МЕЖДУНАРОДНАЯ ГИМНАЗИЯ ИЦ «СКОЛКОВО»



Международная гимназия инновационного центра «Сколково» предлагает полный спектр услуг дошкольного и школьного образования для детей с полутора лет и до выпускного класса средней школы.

Важной задачей гимназии является формирование лидерских навыков, качеств предпринимателей и инноваторов.

Одной из отличительных особенностей гимназии является возможность обучения на русском и английском языках по программам Международного бакалавриата, способствующим развитию

личности ребенка, его интеллекта и творческих способностей. Наличие диплома Международного бакалавриата позволяет продолжить обучение во многих престижных университетах мира.

Гимназия начала свою работу 1 сентября на территории отделения «Зайцево» Московской экономической школы, которое находится в 20 минутах езды от инновационного центра «Сколково». На территорию ИЦ «Сколково» Гимназия переедет в 2016 г., когда будет введено в эксплуатацию здание Семейного кампуса.

↓ ОБЩЕЕ ОБРАЗОВАНИЕ



**МЕЖДУНАРОДНАЯ
ГИМНАЗИЯ
В 2015 ГОДУ:**

 **500**

УЧАЩИХСЯ

 **200**

ДЕТЕЙ ЗАПИСАЛОСЬ
В ДЕТСКИЙ САД



Общее
образование



Дошкольное
образование



Дополнительное
образование



Музыкальная
школа



Спортивная
школа

**УНИКАЛЬНЫЕ
ОСОБЕННОСТИ:**

- 1 Возможность обучения на русском и английском языках по программам Международного бакалавриата (IB)
- 2 Международный педагогический коллектив
- 3 Гибкий распорядок дня
- 4 Обязательное изучение второго иностранного языка и возможность изучения дополнительных языков, включая китайский
- 5 Возможность начать обучение с любого класса
- 6 Музыкальные, спортивные, научные и другие секции

↓ ДОШКОЛЬНОЕ ОБРАЗОВАНИЕ



СКОЛКОВСКИЙ ИНСТИТУТ НАУКИ И ТЕХНОЛОГИЙ

Skoltech
Skolkovo Institute of Science and Technology

ЧТО ТАКОЕ СКОЛТЕХ?

Сколковский институт науки и технологий (Сколтех) – негосударственный образовательно-исследовательский институт, созданный в 2011 году при участии Массачусетского технологического института (MIT).

Это образовательный и исследовательский комплекс нового поколения, сочетающий европейские академические традиции и самые передовые образовательные и исследовательские практики.

Деятельность Сколковского института науки и технологий направлена на построение связей между образованием, исследованиями, инновациями и предпринимательством, что в свою очередь способствует развитию у студентов комплексного и междисциплинарного подхода к исследованиям.

↓ АГОРА



СКОЛТЕХ В ЦИФРАХ:

 53

ПРЕПОДАВАТЕЛЬСКИЙ
СОСТАВ

 1200

КОЛИЧЕСТВО СТУДЕНТОВ

 198

МАГИСТРОВ
И АСПИРАНТОВ

 9

ЦЕНТРОВ НАУКИ,
ИННОВАЦИЙ И ОБРАЗОВАНИЯ



Студенты
со всего мира



Конференц-услуги
и конференц-залы

УНИКАЛЬНЫЕ ОСОБЕННОСТИ:

1 Инновационная
система обучения

2 Новый уровень
преподавания

3 Отличные
условия для
карьерного роста

4 Международные
стандарты
образовательных
программ

5 Диплом
международного
образца

6 Более 45% студентов вовлечены
в инновационные проекты и стартапы

↓ ВИД НА СКОЛТЕХ С ВЫСОТЫ ПТИЧЬЕГО ПОЛЕТА



ТЕХНОПАРК «СКОЛКОВО»

ЧТО ТАКОЕ ТЕХНОПАРК?

Технопарк «Сколково» — это ядро экосистемы ИЦ «Сколково» и площадка для поддержки инновационных проектов на всех этапах развития.

Здесь наука и бизнес становятся единым целым, формируя уникальную инновационную экосистему, которая предоставляет широкий доступ к сервисам для любых бизнес-проектов и решениям любых научно-исследовательских задач.

Центры коллективного пользования Технопарка позволяют участникам проекта

получить доступ к НИОКР-сервисам для ускорения реализации проектов и вывода новых технологий на рынок.

Технопарк «Сколково» тесно сотрудничает с региональными технопарками России: в партнерском пуле уже 400 технопарков-партнеров и 7 крупных отраслевых партнеров, включенных в программу сотрудничества с региональными технопарками.

↓ ИНТЕРЬЕР ТЕХНОПАРКА



ТЕХНОПАРК В ЦИФРАХ:

 **95,2** ТЫС.
М²

← ОБЩАЯ ПЛОЩАДЬ →

 **17** ТЫС.
М²

← ПЛОЩАДЬ ОФИСОВ →

 **18** ТЫС.
М²

← ЛАБОРАТОРИИ И ЦКП →

 **4,5** ТЫС.
М²

← ПЕРЕГОВОРНЫЕ
И АУДИТОРИУМ →

 **4,5** ТЫС.
М²

← ОБЩЕСТВЕННОЕ
ПИТАНИЕ И РИТЕЙЛ →

 **9** ТЫС.
М²

← АТРИУМ →

 **42** ТЫС.
М²

← ЛОГИСТИКА И ВСПОМОГАТЕЛЬНЫЕ
ПОМЕЩЕНИЯ →

УНИКАЛЬНЫЕ ОСОБЕННОСТИ:

1 Режим работы
24/7

2 Современные
офисы
и лаборатории

3 Функциональность
и эстетика

4 ЦКП — доступ
стартапов
к современному
оборудованию

5 Две перехватывающие
парковки для
автомобилистов

↓ ТЕХНОПАРК НА ЭТАПЕ СТРОИТЕЛЬСТВА



ЖИЗНЬ — НАУКА

ТЕРРИТОРИЯ ИННОВАЦИЙ

ИЦ «Сколково» — это уникальное место, где рабочим процессам уделяется огромное внимание.

Здесь все создано для того, чтобы заниматься наукой, проводить исследования и совершать новые открытия. Здания, спроектированные с применением новейших технологий, призваны стать «инкубаторами» для успешных стартапов и перспективных исследований. Большинство зданий соответствуют признанной в мире системе сертификации зеленых зданий LEED.

ТЕРРИТОРИЯ ИННОВАЦИЙ

В ИЦ «Сколково» построены и успешно работают «испытательный центр» города — «Гиперкуб» и первый офисный центр «Технопарк». Одновременно с завершением строительства Технопарка и университета Сколтех завершается строительство Зоны Ключевых партнеров и бизнес-центра «Галерея», где будут размещаться офисы крупных российских и международных компаний, университета Сколтех, делового центра «Сколково» (он же «Матрешка»), центров научно-исследовательских и опытно-конструкторских работ «Ренова Лаб» и Boeing.

↓ РЕНОВА ЛАБ



ЦЕНТРЫ НИОКР В ЦИФРАХ:

 **510** ТЫС. М²

← →
ПЛОЩАДЬ СТРОЯЩИХСЯ ОФИСОВ

 **>1000**

← →
КОМПАНИЙ-СТАРТАПОВ

 **> 50**

← →
СОГЛАШЕНИЙ О СОЗДАНИИ ЦЕНТРОВ НИОКР С КРУПНЕЙШИМИ РОССИЙСКИМИ И МЕЖДУНАРОДНЫМИ КОМПАНИЯМИ — ЛИДЕРАМИ В СВОЕЙ ОБЛАСТИ

 **> 30**

← →
ЦЕНТРОВ КОЛЛЕКТИВНОГО ИСПОЛЬЗОВАНИЯ

УНИКАЛЬНЫЕ ОСОБЕННОСТИ:

1 Комфортная среда для работы

2 Работа рядом с домом

3 Широкие возможности для научной и исследовательской деятельности

4 Среда единомышленников: ученых, изобретателей, инноваторов

↓ БИЗНЕС-ЦЕНТР «ГАЛЕРЕЯ»



ЖИЗНЬ ВАШЕЙ МЕЧТЫ

ГОРОД БУДУЩЕГО — ДЛЯ ВСЕХ

В ИЦ «Сколково» сбываются ваши мечты о комфортной и счастливой жизни в близком по духу окружении. Кварталы апартаментов спроектированы с учетом индивидуальных потребностей всех жителей — от студентов и молодых специалистов до профессоров, научных работников, исследователей и топ-менеджмента крупных компаний.



ЖИЗНЬ ПО ВАШЕМУ ВКУСУ

В студенческом кампусе царит веселая непринужденная атмосфера, семейные кварталы наполнены детским смехом, а профессорские апартаменты и таунхаусы расположены в тихом респектабельном районе. Вы будете жить в окружении людей, схожих с вами по образу жизни и мысли. В каждом квартале — своя инфраструктура, идеально отвечающая запросам жителей и концепции города. До центральной зоны ИЦ «Сколково», где сконцентрированы основные магазины и кафе, развлекательные и досуговые центры, можно пройти всего за 5-10 минут. Выбор — за вами!



КАЧЕСТВО
ВНУТРЕННЕЙ
ОТДЕЛКИ

ВНЕШНИЙ ВИД
ТАУНХАУСОВ



ЖИЗНЬ В ЦИФРАХ

1765

КОЛИЧЕСТВО
АПАРТАМЕНТОВ

130

КОЛИЧЕСТВО ДВУХУРОВНЕВЫХ
АПАРТАМЕНТОВ

80

КОЛИЧЕСТВО
КОТТЕДЖЕЙ

41

КОЛИЧЕСТВО ТРЕХУРОВНЕВЫХ
ТАУНХАУСОВ

25%
ТЕРРИТОРИИ

ЗАНИМАЕТ ЛАНДШАФТНАЯ
И РЕКРЕАЦИОННАЯ ЗОНА

УНИКАЛЬНЫЕ ОСОБЕННОСТИ:

1 Апартаменты, таунхаусы, коттеджи на любой вкус и кошелек

2 Социально-однородная среда

3 Инфраструктура «под рукой»

4 Расположение в рекреационной лесопарковой зоне

↓ ЖИЛОЙ ИНТЕРЬЕР

↓ ВНЕШНИЙ ВИД КВАРТАЛА ТАУНХАУСОВ



1,2,4. ОБЩЕСТВЕННОЕ ПРОСТРАНСТВО 3. ЛАНДШАФТНОЕ РЕШЕНИЕ

Кварталы апартментов расположены в окружении современного ландшафта и парков. Детские игровые зоны, спортивные площадки, пешеходные и велосипедные дорожки, парки — одним словом все, что нужно для активного досуга и отдыха с детьми.

- 1 — АЛЛЕЯ ФЕСТИВАЛЕЙ И ЯРМАРОК
- 2 — ОБЩЕСТВЕННЫЕ ПРОСТРАНСТВА
- 3 — ЦЕНТРАЛЬНЫЙ ПАРК
- 4 — ДЕТСКАЯ АКТИВНАЯ ЗОНА
- 5 — ПЛОЩАДЬ СКОЛКОВО
- 6 — СЕМЕЙНАЯ ТИХАЯ ЗОНА
- 7 — СЕМЕЙНЫЙ ПАРК И ЗОНА БАРБЕКЮ
- 8 — ТЕННИСНЫЙ ПАРК
- 9 — СПОРТИВНЫЙ ПАРК

↓ ВНУТРЕННИЙ ДВОР КВАРТАЛА



1 2
3 4



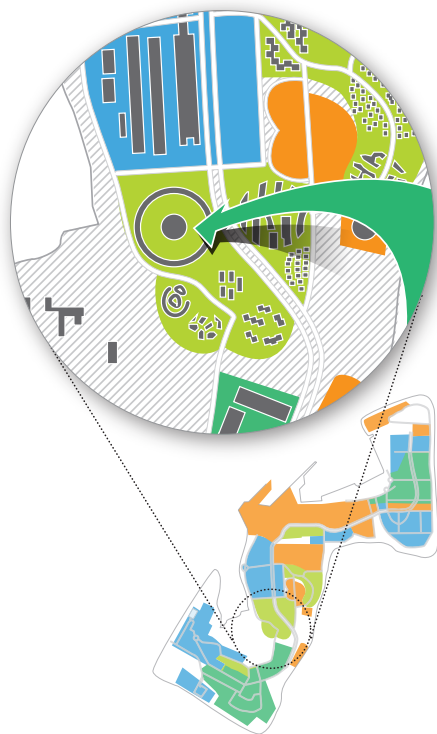
МЕЩЕРСКИЙ ПАРК

КВАРТАЛ 1

БУБЛИК

653

КОЛИЧЕСТВО АПАРТАМЕНТОВ



↑ ГЕНПЛАН КВАРТАЛА

Автор концепции
ООО «Архитектурная группа ДНК»

Девелопер
ООО «ОДАС Сколково»

АРХИТЕКТУРА И ПЛАНИРОВКА

Здесь кажется, будто вы действительно попали в будущее: футуристичное стеклянное здание круглой формы и уютный зеленый внутренний дворик отлично вписываются в концепцию города.

На шести этажах расположены полностью обустроенные апартаменты с высококачественной внутренней отделкой.

В центре квартала расположены магазин, кафе и мастерские. На выбор предлагаются как студии или однокомнатные

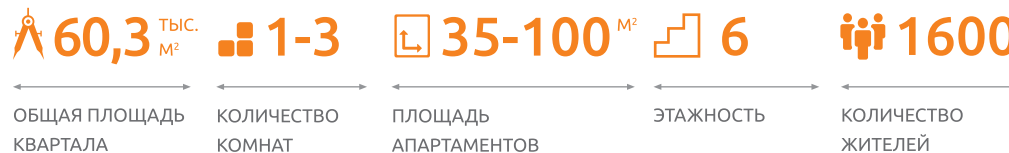
апартаменты, так и современные общежития на три спальни с собственной ванной комнатой и кухней у каждой, а также с гостиной общего пользования.

ОКРУЖАЮЩАЯ СРЕДА

Интерьеры и стиль здания гармонично вписываются в окружающий ландшафт — ухоженные зеленые газоны, парки, спортивные площадки, велодорожки, аллеи для прогулок и утренних пробежек.

А для самых маленьких жителей квартала — удобные и безопасные детские площадки.

КВАРТАЛ В ЦИФРАХ:



СЕРВИСЫ:

Спортивные площадки	Детские площадки	Велопарковки	Автопарковки	Велодорожки

УНИКАЛЬНЫЕ ОСОБЕННОСТИ:

- 1 Уникальная архитектура
- 2 Уютный внутренний двор
- 3 Полная отделка всех апартаментов
- 4 Богатая инфраструктура
- 5 Идеально подходит для молодых и амбициозных людей

↓ ВНЕШНИЙ ВИД КВАРТАЛА

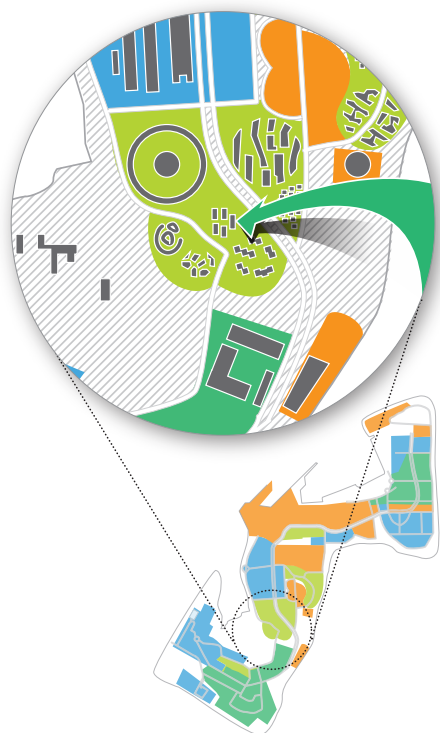


КВАРТАЛ 2

ДОМИНО

46

КОЛИЧЕСТВО
АПАРТАМЕНТОВ



↑ ГЕНПЛАН КВАРТАЛА

Автор концепции
ООО «Портер»

Девелопер
ООО «ОДАС Сколково»

АРХИТЕКТУРА И ПЛАНИРОВКА

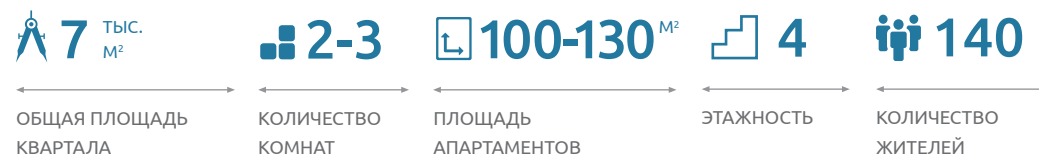
Простота и элегантность — именно такими словами можно описать застройку квартала: пять четырехэтажных домов лаконичной формы, со светлыми фасадами и большими окнами.

В каждом доме — двухуровневые апартаменты, имеющие выход на private террасы для отдыха на свежем воздухе. В апартаментах все готово для проживания, включая сантехнику, мебель и отделку комнат.

ОКРУЖАЮЩАЯ СРЕДА

На территории есть все необходимое для активного и спокойного отдыха — зеленые зоны, уютные аллеи для прогулок, детские и спортивные площадки, велодорожки.

КВАРТАЛ В ЦИФРАХ:



СЕРВИСЫ:

- Зеленые зоны
- Детские площадки
- Велопарковки
- Автопарковки
- Велодорожки

УНИКАЛЬНЫЕ ОСОБЕННОСТИ:

1 Двухуровневые апартаменты

2 Полная отделка всех апартаментов

3 Private террасы

4 Приусадебный участок

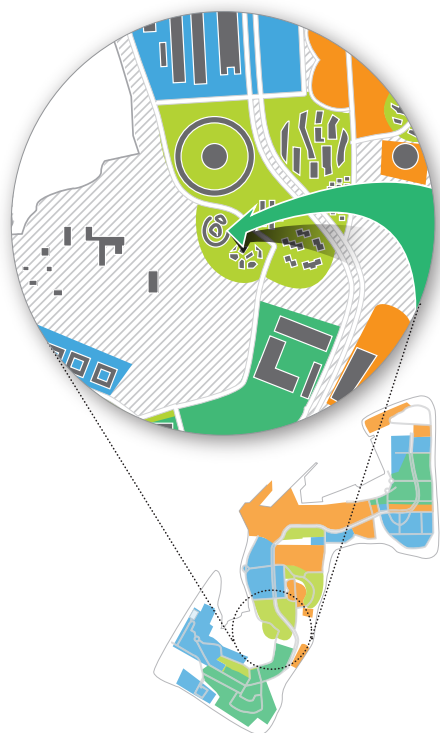
5 Низкая этажность

↓ ВНЕШНИЙ ВИД КВАРТАЛА



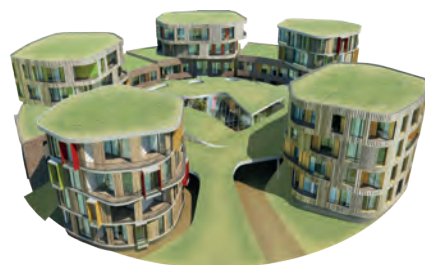
КВАРТАЛ 3

КЛЕВЕР



42

КОЛИЧЕСТВО
АПАРТАМЕНТОВ



↑ ГЕНПЛАН КВАРТАЛА

Автор концепции
ООО «АМ Атриум»

Девелопер
ООО «ОДАС Сколково»

АРХИТЕКТУРА И ПЛАНИРОВКА

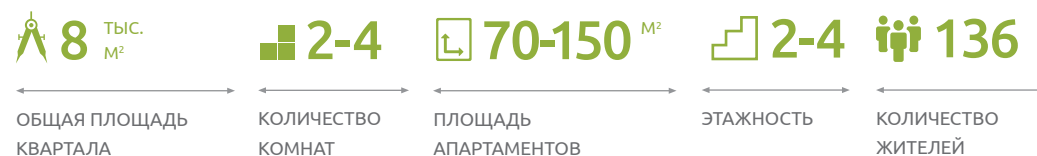
При взгляде на квартал возникает ощущение, что перед вами — маленький сказочный город. Необычные плавные очертания зданий, разноцветные элементы отделки фасада и зеленый холм в центре двора формируют единый неповторимый облик уютного пространства.

Просторные, полностью обустроенные двухуровневые апартаменты идеально подходят для тех, кто предпочитает спокойный образ жизни.

ОКРУЖАЮЩАЯ СРЕДА

На территории квартала, прямо под зеленым холмом, расположен клуб-хаус. Большой зал для различных мероприятий, бар, детский досуговый центр, лаунж-зона, салон красоты, спортивная зона — словом, все, что нужно жителям, чтобы не только проводить свободное время с комфортом, но и в буквальном смысле «дружить семьями».

КВАРТАЛ В ЦИФРАХ:



СЕРВИСЫ:



Клуб-хаус



Велопарковки



Детский
досуговый
центр



Салон
красоты



Автопарковки



Спортивный
клуб

УНИКАЛЬНЫЕ ОСОБЕННОСТИ:

1 Оригинальное архитектурное решение

2 На территории есть все для комфортного отдыха и занятий спортом

3 Детский досуговый центр

4 Идеально подходит для руководителей стартапов, профессоров и топ-менеджеров

↓ ВНЕШНИЙ ВИД КВАРТАЛА

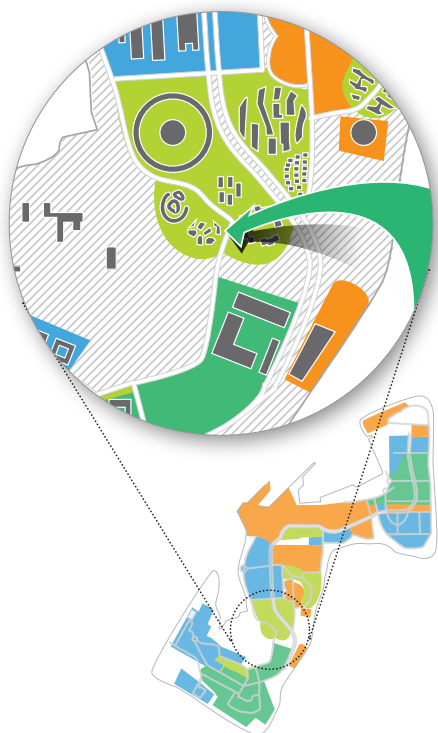


КВАРТАЛ 4

ВАЛЛИ

44

КОЛИЧЕСТВО АПАРТАМЕНТОВ



↑ ГЕНПЛАН КВАРТАЛА

Автор концепции
Яблоков Алексей Евгеньевич

Девелопер
ООО «ОДАС Сколково»

АРХИТЕКТУРА И ПЛАНИРОВКА

Семь пятигранных домов, расположенных практически в идеальном круге, радуют геометрической выверенностью форм, а аккуратные, четкие линии фасадов, отделанных красным кирпичом, придают облику квартала сдержанную респектабельность и благородство.

Двухуровневые 2-4-комнатные апартаменты с полной меблировкой и отделкой отвечают самым строгим требованиям и подходят для тех, кто ценит спокойствие и комфорт.

ОКРУЖАЮЩАЯ СРЕДА

В строгую геометрию пространства идеально вписываются зеленые кустарники, деревья и зоны отдыха с удобными скамейками. На входе располагается уютное и стильное кафе — прекрасное место для встреч не только жителей квартала, но и всех остальных сколковчан.

КВАРТАЛ В ЦИФРАХ:

7,8 ТЫС. М²

ОБЩАЯ ПЛОЩАДЬ КВАРТАЛА

2-4

КОЛИЧЕСТВО КОМНАТ

70-150 М²

ПЛОЩАДЬ АПАРТАМЕНТОВ

4

ЭТАЖНОСТЬ

136

КОЛИЧЕСТВО ЖИТЕЛЕЙ

СЕРВИСЫ:



Кафе



Зоны отдыха



Автопарковки



Велопарковки



Выход в парк

УНИКАЛЬНЫЕ ОСОБЕННОСТИ:

1 Респектабельный облик квартала

2 Просторные двухуровневые апартаменты

3 Кафе на территории

4 Зеленые зоны отдыха

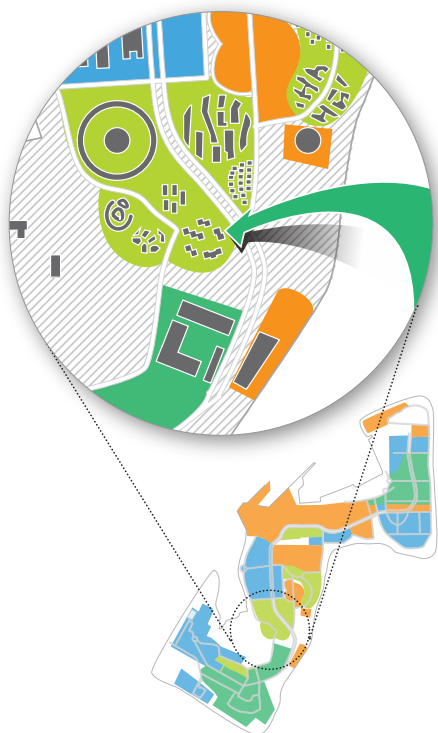
5 Атмосфера спокойствия и гармонии

↓ ВНЕШНИЙ ВИД КВАРТАЛА



КВАРТАЛ 5

ОБЛАКА



174

КОЛИЧЕСТВО
АПАРТАМЕНТОВ



ГЕНПЛАН КВАРТАЛА

Автор концепции
ООО «БРТ Рус»

Девелопер
ООО «ОДАС Сколково»

АРХИТЕКТУРА И ПЛАНИРОВКА

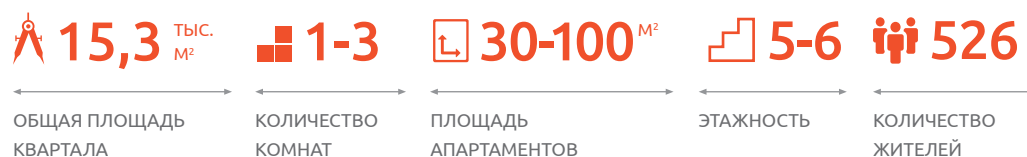
Невысокие здания с остекленными балконами, перфорированными ставнями, формируют гармоничное пространство, наполненное светом и воздухом.

Полностью отделанные апартаменты варьируются от небольших, рассчитанных на 1-2 человек, до просторных, на 2-3 комнаты.

ОКРУЖАЮЩАЯ СРЕДА

Квартал граничит со спортивным парком, что понравится поклонникам здорового образа жизни и любителям спорта. А многочисленные кафе и магазины, расположенные на первых этажах домов, делают квартал особенно уютным и комфортным для жизни.

КВАРТАЛ В ЦИФРАХ:



СЕРВИСЫ:



Кафе



Магазины



Спортивный парк



Автопарковки



Велопарковки

УНИКАЛЬНЫЕ ОСОБЕННОСТИ:

1 Низкая этажность

2 Гармонично организованное пространство

3 Спортивный парк в двух шагах

4 Все возможности для проведения досуга

5 Развитая инфраструктура

↓ ВНЕШНИЙ ВИД КВАРТАЛА

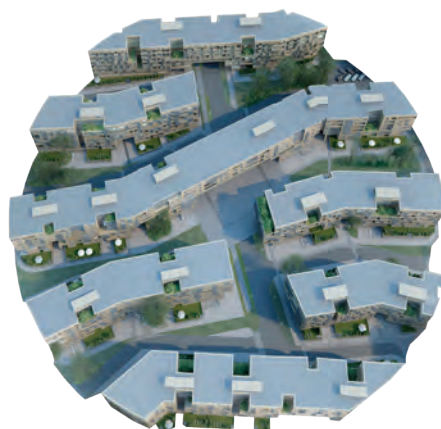
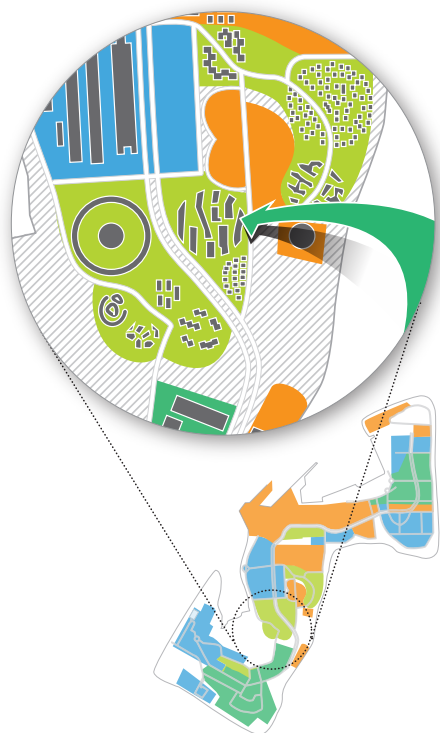


КВАРТАЛ 6

МИЛЬФЕЙ

573

КОЛИЧЕСТВО
АПАРТАМЕНТОВ



↑ ГЕНПЛАН КВАРТАЛА

Автор концепции
ООО «АХМ Архитекторов
Величина и Голованова»

Девелопер
ООО «ОДАС Сколково»

АРХИТЕКТУРА И ПЛАНИРОВКА

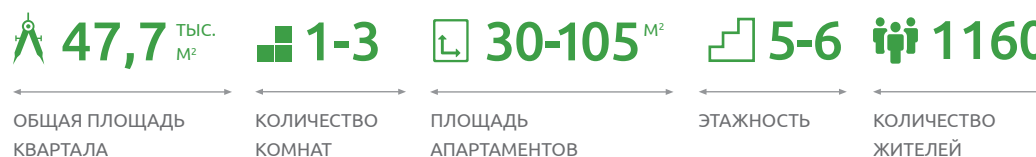
С высоты птичьего полета квартал напоминает круг, «заштрихованный» вытянутыми линиями зданий, которые формируют единый гармоничный рисунок. Многочисленные арки, объединяющие пространства уютных дворов, подчеркивают необычную линию фасадов.

Просторные светлые апартаменты (от студий до 1-3-комнатных квартир) полностью готовы для проживания.

ОКРУЖАЮЩАЯ СРЕДА

Квартал делит пополам центральная улица с кафе и магазинами. По ней приятно прогуляться пешком или прокатиться на велосипеде по выделенной полосе.

КВАРТАЛ В ЦИФРАХ:



СЕРВИСЫ:



УНИКАЛЬНЫЕ ОСОБЕННОСТИ:

1 Улица с кафе и магазинами

2 Уютные дворы

3 Гармонично организованное пространство

4 Низкая этажность

↓ ВНЕШНИЙ ВИД КВАРТАЛА



КВАРТАЛ 7

ПАЛИСАД

147

КОЛИЧЕСТВО АПАРТАМЕНТОВ



↑ ГЕНПЛАН КВАРТАЛА

Автор концепции
ООО «А-Б Студия»

Девелопер
ООО «ОДАС Сколково»

АРХИТЕКТУРА И ПЛАНИРОВКА

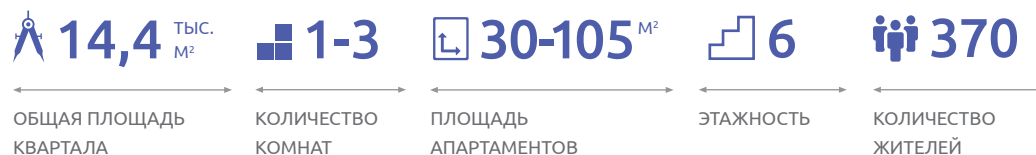
Группа из 13 домов с разными фасадами. На восточных и западных фасадах большое количество окон. Северные фасады украшены изображениями листвы с пробивающимся сквозь нее солнцем. Южные фасады раскрашены градиентом в теплой гамме.

Здесь представлены апартаменты интересной планировки с панорамным остеклением.

ОКРУЖАЮЩАЯ СРЕДА

Расположение квартала между спортивным парком и главным бульваром города отвечает запросам как самой спортивной части населения, так и любителей шопинга.

КВАРТАЛ В ЦИФРАХ:



СЕРВИСЫ:



Кафе



Магазины



Велопрокат



Автопарковки



Велопарковки

УНИКАЛЬНЫЕ ОСОБЕННОСТИ:

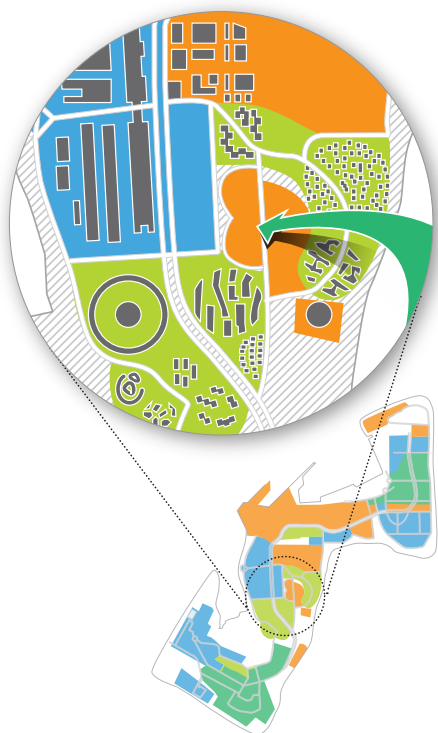
- 1 Необычное оформление фасадов
- 2 Панорамное остекление
- 3 Оригинальная планировка апартаментов
- 4 Низкая этажность
- 5 Прямой выход в семейный парк

↓ ВНЕШНИЙ ВИД КВАРТАЛА



КВАРТАЛ 8

СЕМЕЙНЫЙ КАМПУС



↑ ГЕНПЛАН КВАРТАЛА

Автор концепции
ООО «АБ Элис»

Оператор
Международная гимназия Сколково

СЕРВИСЫ:



Общее образование



Дошкольное образование



Дополнительное образование



Музыкальная школа



Спортивная школа



Библиотека



Столовая

ЧТО ТАКОЕ СЕМЕЙНЫЙ КАМПУС?

Семейный кампус — это первое здание, в котором на территории ИЦ «Сколково» начнет работу Международная гимназия. В здании Семейного кампуса расположатся начальная школа, детский сад и ясли. До открытия старшей школы в Семейном кампусе будут учиться и юные инноваторы основной и старшей школы.

ОСОБЕННОСТИ

В одном здании разместились просторные классы общеобразовательной школы,

спортивный комплекс, включающий 25-метровый бассейн и большой спортивный зал, медицинский центр с соляной комнатой, центры художественного и технического творчества, музыкальная и спортивная школы, большая библиотека, театральные залы, в котором будет работать театральная студия.

На территории детского сада есть помещения для дошкольного образования и ясельные группы, свой спортивный зал и бассейн для обучения плаванию.

Семейный кампус ждет не только детей, но и их родителей.

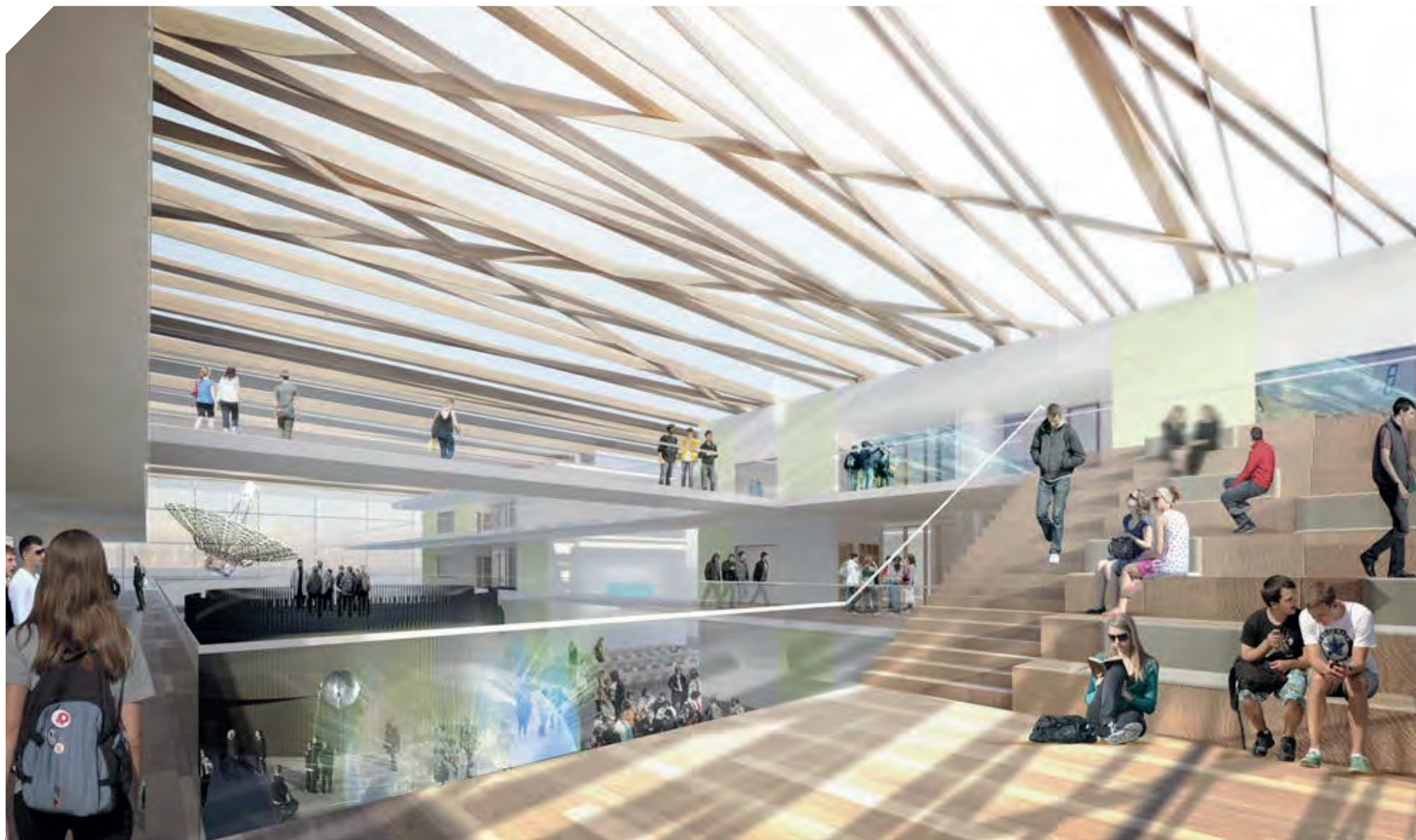
КВАРТАЛ В ЦИФРАХ:



УНИКАЛЬНЫЕ ОСОБЕННОСТИ:

- 1 «Три в одном» — начальная школа, детсад и ясли
- 2 Удобная планировка, учитывающая потребности детей
- 3 Уникальный дизайн
- 4 Продвинутые методики обучения
- 5 Возможность обучения на русском и английском языках по программам международного бакалавриата (IB)

↓ ИНТЕРЬЕР

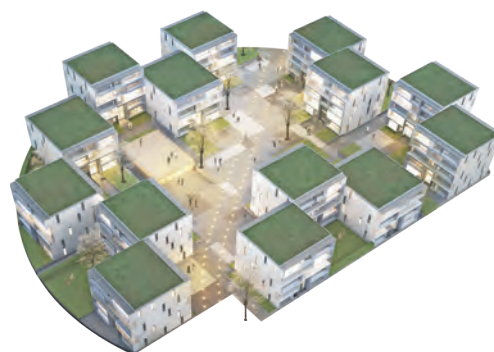
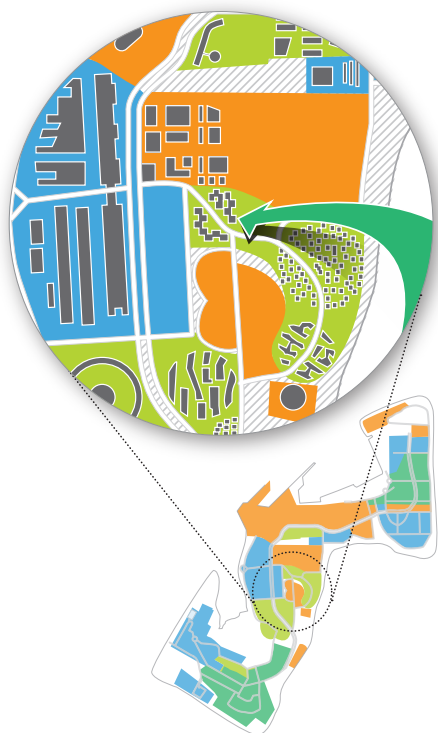


КВАРТАЛ 9

ТЕТРИС

232

КОЛИЧЕСТВО
АПАРТАМЕНТОВ



↑ ГЕНПЛАН КВАРТАЛА

Автор концепции
ООО «БРТ Рус»

Девелопер и оператор
ООО «ОДАС Сколково»

АРХИТЕКТУРА И ПЛАНИРОВКА

Основная концепция квартала — это компактное размещение домов, создание уютных частных и общественных пространств.

Дома построены с использованием максимально простых технологий, а различная планировка квартир, в свою очередь, помогает создать интересный и технологичный фасад в виде блоков тетриса, со светлой облицовкой, отражающей солнечные лучи.

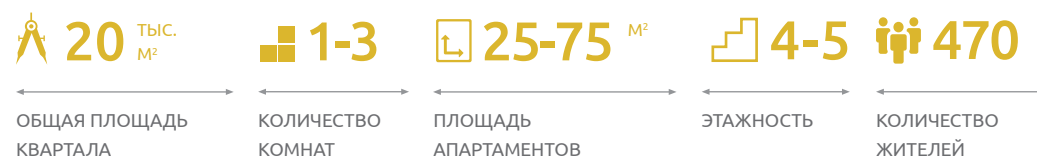
Студии и 1-3-комнатные квартиры, светлые, стильные и функциональные, оборудованы всем необходимым для комфортной жизни.

ОКРУЖАЮЩАЯ СРЕДА

На территории квартала откроется уютное кафе на 40 посадочных мест — отличное место встречи для жителей квартала.

Лаконичные зеленые зоны перед жилыми домами позволят всем любителям спокойного отдыха насладиться им в полной мере, а также пообщаться с друзьями и коллегами в приятной обстановке.

КВАРТАЛ В ЦИФРАХ:



СЕРВИСЫ:



Кафе



Зона отдыха



Детские площадки



Велопарковки

УНИКАЛЬНЫЕ ОСОБЕННОСТИ:

1 Низкая этажность

2 Гармонично организованное пространство

3 Панорамное остекление

4 Идеально подходит для молодых и амбициозных людей

↓ ВНЕШНИЙ ВИД КВАРТАЛА

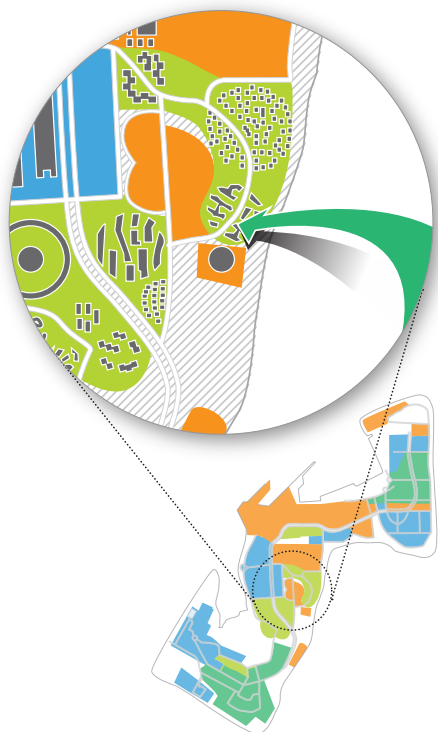


КВАРТАЛ 10

МИРО

41

← КОЛИЧЕСТВО
ТАУНХАУСОВ →



↑ ГЕНПЛАН КВАРТАЛА

Автор концепции
ООО «Ам-ю-эн-кей Проджект»

Девелопер и оператор
ООО «ОДАС Сколково»

АРХИТЕКТУРА И ПЛАНИРОВКА

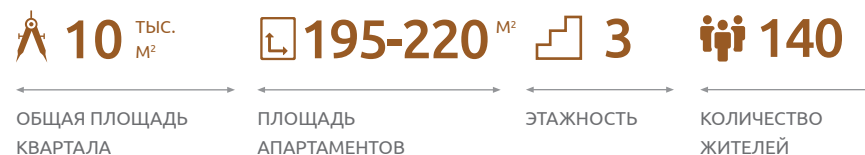
Трехуровневые комфортабельные таунхаусы отлично вписываются в окружающий ландшафт с живописными зелеными зонами. Крыши зданий представляют собой небольшие открытые террасы, на которых так приятно отдыхать теплыми летними вечерами.

Отличный выбор для тех, кто предпочитает жить в гармонии с собой и с окружающей природой.

ОКРУЖАЮЩАЯ СРЕДА

На территории есть все необходимое для комфортной жизни, включая кафе, магазины, спортивные и детские площадки. К услугам жителей — ресторан авторской кухни, булочная и кулинария.

КВАРТАЛ В ЦИФРАХ:



СЕРВИСЫ:



Детские
площадки



Магазины



Велопрокат



Автопарковки



Велопарковки

УНИКАЛЬНЫЕ ОСОБЕННОСТИ:

1 Променады для прогулок

2 Кафе и рестораны на территории

3 Детские площадки и зеленые зоны

4 Идеально подходит для больших семей

↓ ВНЕШНИЙ ВИД КВАРТАЛА

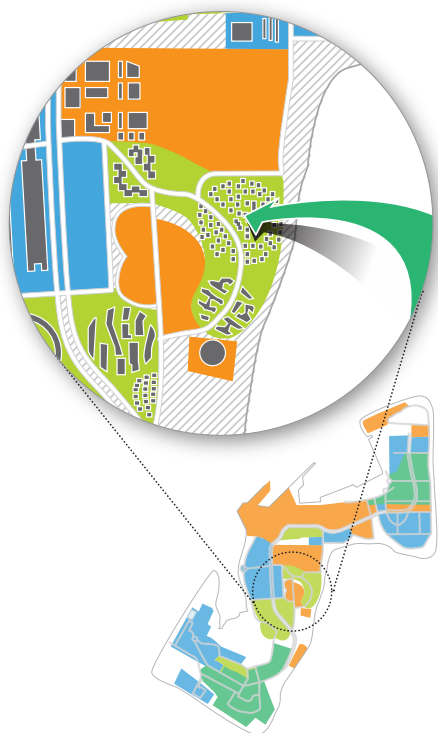


КВАРТАЛ 11

КВАДРО

80

← КОЛИЧЕСТВО
КОТТЕДЖЕЙ →



↑ ГЕНПЛАН КВАРТАЛА

Автор концепции
ООО «Agence d'architecture
Anthony Bechu»

Девелопер и оператор
ООО «ОДАС Сколково»

АРХИТЕКТУРА И ПЛАНИРОВКА

Стильные 2-3-этажные коттеджи кубической формы чередуются с зелеными аллеями для прогулок, что придает облику квартала уютный вид, несмотря на строгость архитектурных форм.

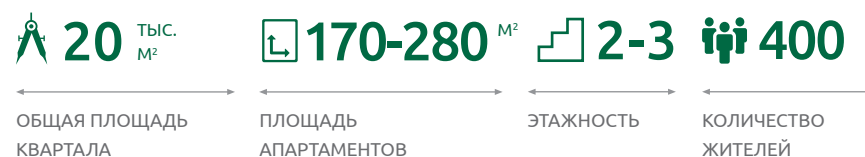
Внешняя отделка коттеджей гармонично сочетается с окружающей средой и несет функциональную нагрузку: отражает солнечный свет и сохраняет тепло. Пространство внутри квартала оформлено

по последнему слову ландшафтного дизайна, с использованием живых изгородей, газонов и альпийских горок.

ОКРУЖАЮЩАЯ СРЕДА

Чтобы жители квартала могли комфортно проводить время в открытых общественных зонах, в квартале предусмотрены кафе и коворкинги. Завершают картину идеальной жизни спа-салон высокого класса, ресторан авторской кухни, фермерская лавка и пункт проката велосипедов.

КВАРТАЛ В ЦИФРАХ:



СЕРВИСЫ:



Магазины



Спортивные площадки



Спа-салон



Автопарковки



Велопарковки

УНИКАЛЬНЫЕ ОСОБЕННОСТИ:

1 Стильная архитектура

2 Премиальный вид на гольф-поле

3 Эксплуатируемые зеленые крыши

4 Все для досуга и отдыха

5 Идеально подходит для топ-менеджеров ключевых партнеров, руководителей стартапов, профессоров Сколтеха

↓ ВНЕШНИЙ ВИД КВАРТАЛА



ОДАС СКОЛКОВО

ДОЧЕРНЯЯ СТРУКТУРА ФОНДА СКОЛКОВО

Объединенная дирекция по управлению активами и сервисами ИЦ «Сколково» — профессиональный девелопер и управляющая компания территории инновационного центра «Сколково», созданная для обеспечения реализации мастер-плана развития инновационного центра. К моменту завершения строительства города в общем объеме управления ОДАС Сколково будет находиться до 2,7 млн м² объектов различного функционального назначения.

НА ТЕКУЩИЙ МОМЕНТ КОМПАНИЯ ОСУЩЕСТВЛЯЕТ:

- Развитие территории общим объемом 1,2 млн м²:
 - ◆ Функциональный заказчик 450 тыс. м² строящихся объектов
 - ◆ Девелопер полного цикла объектов общим объемом более 750 тыс. м² офисов, апартаментов, сопутствующей инфраструктуры
- Управление (Property management) и эксплуатацию (Facility management) построенных объектов инновационного центра
- Управление городской инфраструктурой и сервисами для резидентов и жителей ИЦ «Сколково»



**АНТОН
ЯКОВЕНКО**

Генеральный директор



**АЛЕКСАНДР
АДАДУРОВ**

Директор по инвестициям
и управлению активами



**ИРИНА
МОШЕВА**

Директор по жилым
кварталам и объектам
инфраструктуры



**НАИЛЯ
БОРОДИНА**

Директор проектов



**ДИНА
ЛУКЬЯНСКА**

Директор Дирекции
по управлению объектами
недвижимости



**ЕКАТЕРИНА
ВЕРТЬЕВА**

Руководитель
направления по развитию
и управлению арендными
апартаментами

КАК АРЕНДОВАТЬ

ПРОСТО ПОЗВОНИТЕ ИЛИ НАПИШИТЕ НАМ



+7 (495) 956-00-33



live@sk.ru



www.sk.ru



ИЦ «СКОЛКОВО» 2015



Контакты:

143026, Российская Федерация, г. Москва,
территория Инновационного Центра
«Сколково», ул. Луговая, д. 4

Тел. +7 (495) 956-00-33
Электронный адрес: live@sk.ru

www.sk.ru